

ICONIC
ITALIAN
LUXURY



PETRACER'S
ICONIC ITALIAN LUXURY

ICONIC ITALIAN LUXURY // MMXX

*“Amiamo tutto ciò che colpisce e ci colpisce
tutto ciò che non è ordinario.”*

*“We love what is impressive and we are
impressed by what is out of the ordinary.”*

Aristotele



INDICE INDEX

ICONIC ELEGANCE

- 8 — *Grand Elegance*
- 14 — *Grand Elegance Gold*
- 20 — *Grand Elegance Rubino*

ICONIC LUXURY

- 30 — *Ad Maiora*
- 38 — *Capitonnè*
- 46 — *Gran Galà*

ICONIC ORIGINS

- 56 — *Rinascimento*
- 64 — *Primavera Romana*

ICONIC UNIQUENESS

- 74 — *Ad Personam*
- 84 — *Unico*

ICONIC ERAS

- 94 — *800 Italiano*
- 104 — *Swing*
- 114 — *Novecento*

ICONIC DESIGN

- 124 — *Intreccio*
- 134 — *Triangolo*

ICONIC TEXTURES

- 146 — *Trama*
- 154 — *Sartoria*

*L'eleganza come equilibrio perfetto tra
fantasia e realtà; un gusto che nasce da
un'ispirazione classica per dar vita ad
un'emozione senza tempo.*

*A perfect balance between fantasy and
reality; a style originating from a classic
inspiration to give birth to a
timeless emotion.*

**ICONIC
ELEGANCE**
*Grand Elegance
Grand Elegance Gold
Grand Elegance Rubino.*

ICONICELEGANCE // *Grand Elegance*







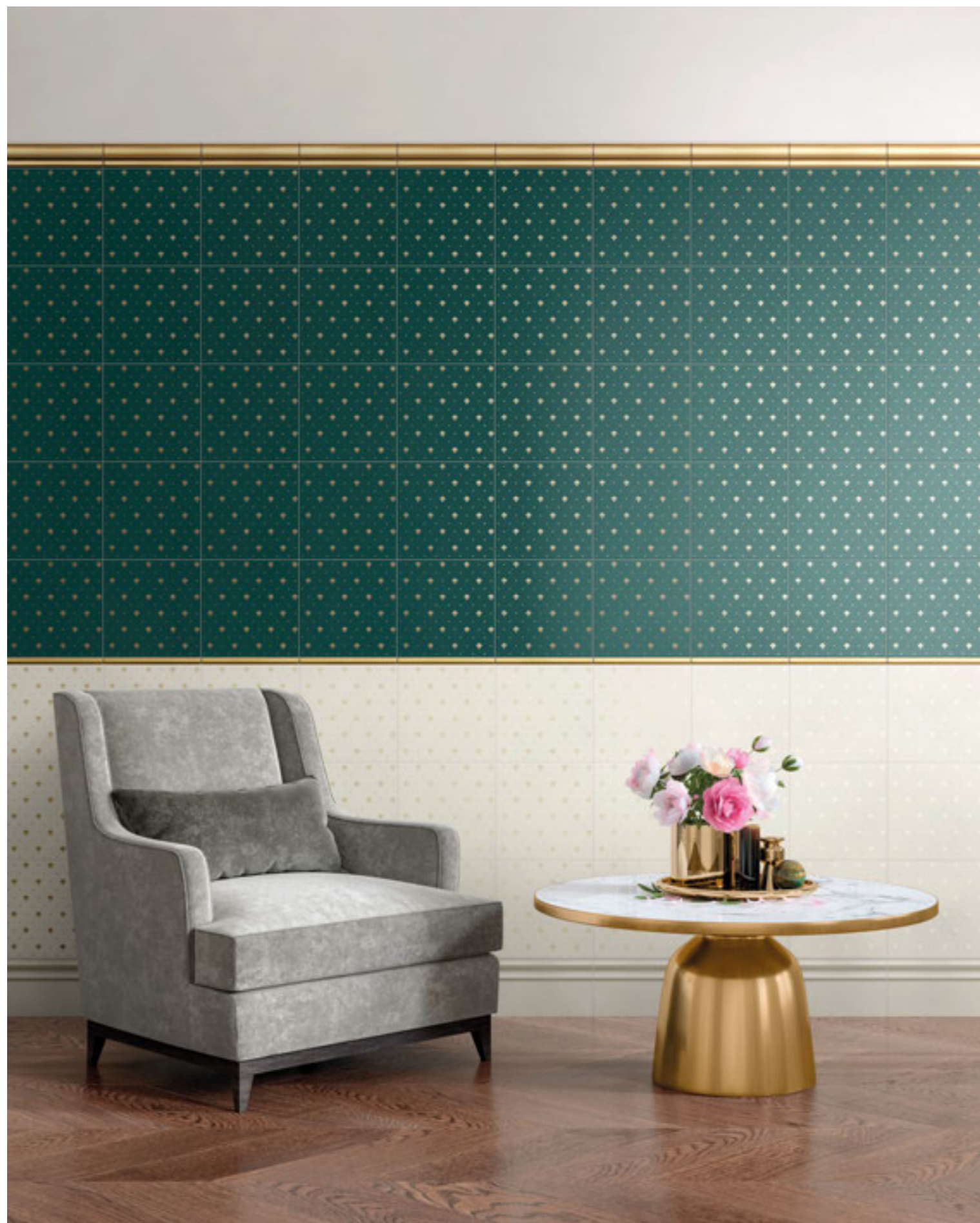
La prima e la più longeva tra le collezioni, apre il sipario sul mondo Petraccer's e si fa portavoce di uno dei tratti distintivi del brand: l'eleganza. Nonostante l'età non conosce tramonto e si presta, ancora oggi, sia a un'interpretazione classica sia a una più moderna.

The first and longest running among our collections, it opens the curtain on the Petraccer's world and shows the distinctive feature of the brand: elegance. Despite its age, it does not fade and still lends itself, today, to both a classic and more modern interpretation.

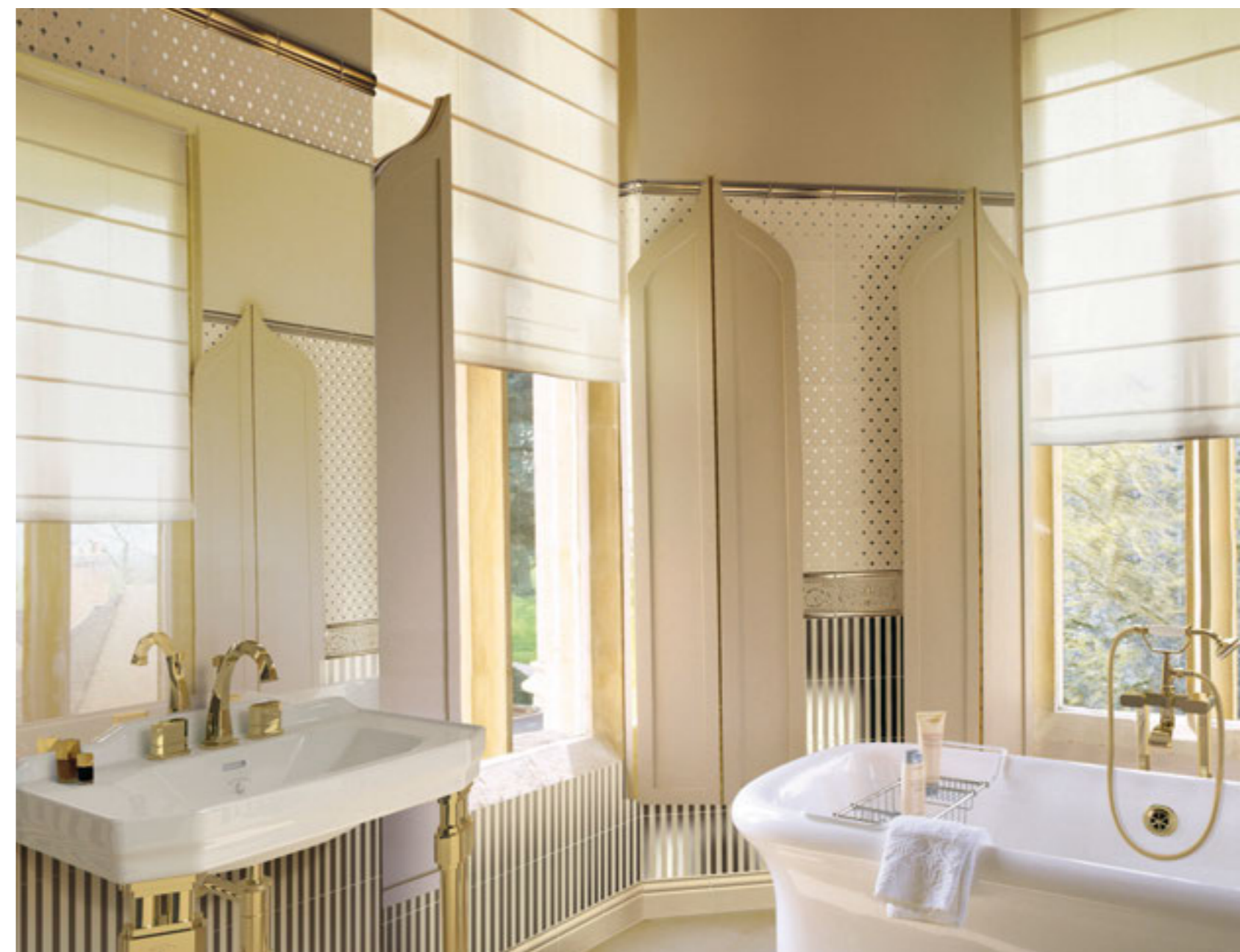
ICONICELEGANCE // *Grand Elegance Gold*







Evoluzione del Grand Elegance, intende la superficie come decorazione nella sua massima espressione, qui resa ancor più preziosa dalla finitura in oro che accompagna ed esalta la classicità e la semplicità del disegno grafico.



Evolution of Grand Elegance, it sees the surface as decoration at its maximum expression, here enriched by the gold finish that accompanies and enhances the classicism and simplicity of the graphic design.

ICONICELEGANCE // *Grand Elegance Rubino*

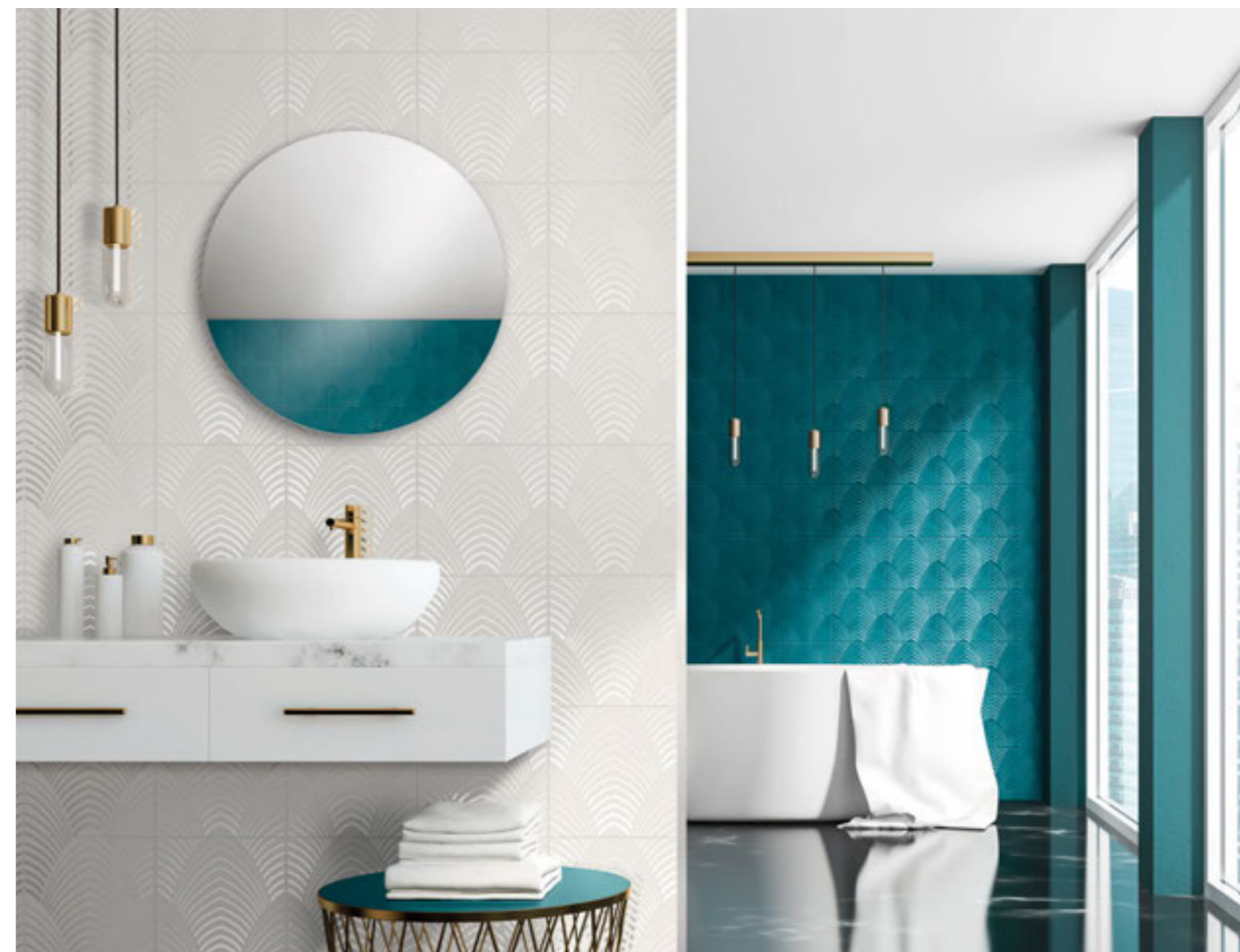








Nasce a 40 anni dalla presentazione del Grand Elegance per renderle omaggio. Come quest'ultima anch'essa presenta colori intensi ed energici, impreziositi da finiture in lustro e oro. I motivi grafici si ispirano a un'epoca che amiamo da sempre: l'Art Déco.



Born 40 years after the presentation of Grand Elegance to pay it a tribute. Just like the latter, Grand Elegance Rubino shows intense and powerful colors, embellished with luster and gold finishes. The graphic motifs are inspired by an era that we have always loved: Art Déco.

*Attenzione al dettaglio, ricercatezza,
fattura eccellente e, il privilegio di un
risultato che incanta e sorprende.*

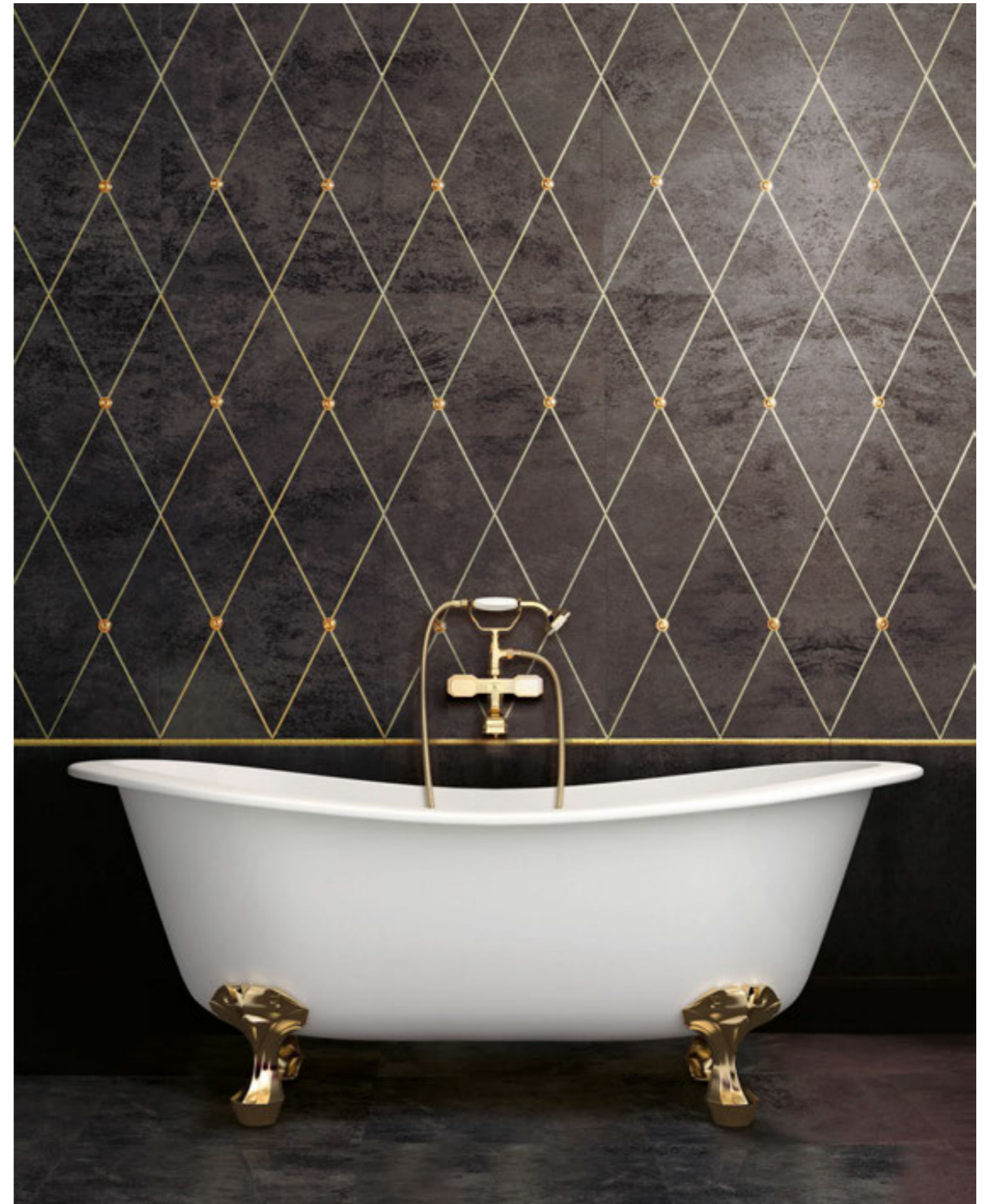
*Care for details, preciousness, excellent
quality and the privilege of a result that
enchants and captivates.*

**ICONIC
LUXURY**

*Ad Maiora
Capitonnè
Gran Galà.*

ICONICLUXURY // *Ad Maiora*









La purezza del lusso riecheggia l'ermetismo di una lirica. Questa collezione si ispira a elementi architettonici classici: linee pulite ed essenziali che vanno a creare un gioco di rombi. La cadenza regolare geometrica viene interrotta dai fregi e ammorbidita dai preziosi metalli.

The purity of luxury that echoes the hermeticism of a lyric. It is inspired by classic architectural elements: clean and essential lines that create a play of rhombuses. The regular geometric cadence is interrupted by the friezes and softened by precious metals.

ICONICLUXURY // *Capitonné*









Sempre attuale ed eterno, si ispira agli imbottiti omonimi dei più prestigiosi salotti di fine 800 che ancora oggi hanno il fascino di una ricercata eleganza. Più che un rivestimento, una scelta di stile.

Timeless and contemporary, it is inspired by the self-titled upholstery furniture of the late 19th century. Lounges of refined elegance: not only a coating, but a choice of style.

ICONICLUXURY // *Gran Galà*









Come per una serata di Gala, l'eleganza e l'iconicità si vestono della sobrietà e della purezza del bianco e del nero, arricchite da motivi grafici e metalli che ne esaltano la ricercatezza e la mondanità.

Just as for a gala, elegance and iconicity unfold themselves in the sobriety and purity of black and white; while graphic motifs and metals enhance their stylishness and worldliness.

***Le origini intese come radici e tradizione
che ci hanno permesso di crescere forti
senza impedirci di spiegare le ali.***

*Origins meant as roots and tradition that
have allowed us to grow strong without
preventing us to spread our wings.*

ICONIC ORIGINS

Rinascimento

Primavera Romana.

ICONIC ORIGINS // *Rinascimento*









L'inizio di una nuova era per tutto il mondo. Un periodo nel quale abbiamo assistito alla grandiosità delle arti e degli uomini. Questa collezione appare come un affresco che, come tipico di quel periodo, incarna il gusto del bello, esprimendosi con una ricerca maniacale del dettaglio e anelando al conseguimento della perfezione.

The beginning of a new era for the entire world. A period in which we witnessed the grandeur of the arts and humankind. This collection looks like a fresco that, as typical of that period, embodies the taste for beauty, expressing itself with a maniacal pursuit of detail and longing for perfection.

ICONIC ORIGINS // *Primavera Romana*









Ispirata alla città Eterna, Roma dai mille volti. Proprio come le scalinate di piazza di Spagna in primavera, questa collezione si presenta ridente e lussuosa, un tripudio di fiori. È l'espressione di un gusto deciso, con colori accesi e ricami pregiati, dialogo perfetto tra classica eleganza e fresca vivacità.



Inspired by the Eternal City, Rome of the thousand faces. Just like the Spanish Steps in Spring, this collection looks charming and luxurious, a feast of flowers. It is the expression of a strong taste, with bright colors and fine embroidery, a perfect dialogue between classic elegance and fresh liveliness.

*L'unicità di uno stile immediatamente
riconoscibile e di un approccio alla
decorazione difficile da imitare.*

*The uniqueness of a style recognizable at
once and an approach to decoration hard
to emulate.*

ICONIC
UNIQUENESS
Ad Personam
Unico.

ICONICUNIQUENESS // *Ad Personam*











Il classico in prima persona. Le superfici diventano personalizzabili proprio come qualsiasi oggetto o dimora di lusso d'altri tempi. La tecnica al servizio della memoria e della tradizione, per rendere ogni ambiente letteralmente unico.



The true classic. Surfaces become customizable just like any other luxury object or luxurious historical villa residence. The technique at the service of memory and tradition, to make every room a specimen in itself.

ICONICUNIQUENESS // *Unico*









Linee insolite ed originali che riprendono le atmosfere sognanti e melanconiche di romantiche ville d'epoca. Gusto classico e fascino d'altri tempi che si celano dietro le superfici luminose dai colori pieni e rassicuranti.

Unusual and original lines that reflect that dreamy and melancholic atmospheres of romantic historical villas. Classic taste and old-style charm hidden behind bright surfaces with compact and reassuring colors.

***Ispirazione e contestualizzazione allo
stesso tempo: correnti artistiche e
periodi storici cruciali per evocare ogni
volta una nuova storia tutta da scrivere.***

*Inspiration and contextualization at the
same time: artistic movements and key
historical periods to evocate brand new
history ready to be written.*

**ICONIC
ERAS**

*800 Italiano
Swing
Novecento.*

ICONICERAS // *800 Italiano*











La Boiserie a scopo decorativo nasce tra il XXVII e il XXVIII sec. I primi esempi rappresentavano veri e propri intarsi o dipinti. Collezione dai natali importanti che si rivolge a chi ama la grande storia e desidera per sé una storia grande. Declinata in chiave contemporanea ma foriera delle stesse emozioni di una volta. Differenti epoche, stessa magia.

The Boiserie for decorative purposes was born between the XXVII and the XXVIII century. The first examples were real inlays or paintings. Collection with significant origin that addresses those loving the great history and wishing a great story for themselves. Declined in a contemporary key but harbinger of the same emotions. Different times, same magic.

ICONICERAS // *Swing*











Art Déco e anni ruggenti, ricerca del lusso e piacevolezza del vivere. Uno stile sintetico ma al tempo stesso aerodinamico con forme essenziali ed eleganti in un gioco di contrasti. Bianco e nero in alternanza a finiture metalliche: una superficie accattivante e affascinante.

Art Déco and roaring twenties, seeking for luxury and pleasantness of life. A synthetic but at the same time aerodynamic style with essential and elegant forms and shapes in a game of contrasts. Black and white alternating with metallic finishes: a captivating and fascinating surface.

ICONICERAS // *Novecento*









Collezione improntata alla grande architettura degli anni '40, rispecchia un paese che si risveglia dopo la guerra. Rigore e leggerezza insieme. L'idea ispiratrice: un paravento. Oggetto di design molto amato che in sé concilia un contrasto: separazione degli spazi congiunta alla frivolezza del vedo non vedo; cadenza insistente dei pattern e delicatezza dei materiali.

Collection inspired by the great architecture of the '40s, Novecento is the representation of a country that wakes up after the war. Rigor and at the same time lightness. The inspiring idea: a folding screen. A very much appreciated design object that brings together a contrast: the severity of the division and the levity of the "see-through"; the insistent rhythm of the patterns and the softness of the materials.

***Esercizio di stile, disciplina e curiosità al
servizio dell'interno e della decorazione
per dar vita a progetti che riconducono a
veri e propri oggetti di design.***

*Exercise in style, discipline and curiosity
in the service of the interior and
decoration to create projects that lead to
real design objects.*

**ICONIC
DESIGN**

*Intreccio
Triangolo.*

ICONIC DESIGN // *Intreccio*











Esagona e losanghe, geometria ma anche armonia delle forme. In cadenza con i colori dell'800 italiano, si presta ad esserne il suo ideale contrappunto stilistico oltre che ad animare gli ambienti brillando di luce propria.

Hexagon and lozenges, geometry but also harmony of forms and shapes. In cadence with the colors of the 800 italiano, it is suitable to be its ideal stylistic counterpoint as well as animating and lighting up environments by itself.

ICONIC DESIGN // *Triangolo*











Forma geometrica la più basilca. Questa collezione in tutte le sue varianti è un potente strumento nelle mani dell'interior designer per dar voce e forma alla sua personalissima opera d'arte ceramica.



The most basic geometric form. This collection in its complete range is a powerful tool in the hands of the interior designer who wants to express and shape his very personal ceramic masterwork.

*Matericità, volume e armonia a
raffigurare la nostra visione poetica
e passionale.*

*Authentic textures, volume and harmony
to depict our poetic and passionate vision.*

ICONIC TEXTURES

*Trama
Sartoria.*

ICONICTEXTURES // *Trama*









Come per un tessuto pregiato, la ricchezza e la matericità di questa superficie è il risultato di un essenziale intreccio di fili cui si sovrappone un gioco metallico che ne esalta e valorizza ancor di più la fattura.



As for a valuable fabric, the richness and authentic textures of this surface is the result of an essential weave of threads overlapped by a game of metal elements emphasizing even more the manufacture.

ICONICTEXTURES // *Sartoria*









Cha sia damascato o geometrico, touch classico o contemporaneo, ci troviamo di fronte a un vestito d'alta moda, unico e su misura. Una collezione dal gusto sofisticato creata per "abbigliare" qualsiasi ambiente con eleganza.

Whether it is damask or geometric, classic or contemporary touch, we are most certainly in front of a unique, haute-couture garment. A collection with a sophisticated taste created to "dress up" any room with elegance.

DATI TECNICI TECHNICAL DATA

164 ___ *Grand Elegance*
166 ___ *Grand Elegance Gold*
168 ___ *Grand Elegance Rubino*

170 ___ *Ad Maiora*
175 ___ *Capitonnè*
176 ___ *Gran Galà*

178 ___ *Rinascimento*
180 ___ *Primavera Romana*

184 ___ *Ad Personam*
190 ___ *Unico*

192 ___ *Swing*
196 ___ *Ottocento*
199 ___ *Novecento*

201 ___ *Intreccio*
202 ___ *Triangolo*

204 ___ *Trama*
205 ___ *Sartoria*

La maggior parte dei prodotti Petracer's sono realizzati con procedimenti artigianali e tecniche di ceramica tradizionale. Eventuali imperfezioni o lievi differenze di tono sono peculiarità del prodotto, rappresentano garanzia di autenticità e gli conferiscono l'unicità ed il pregio tipiche della ceramica artistica.

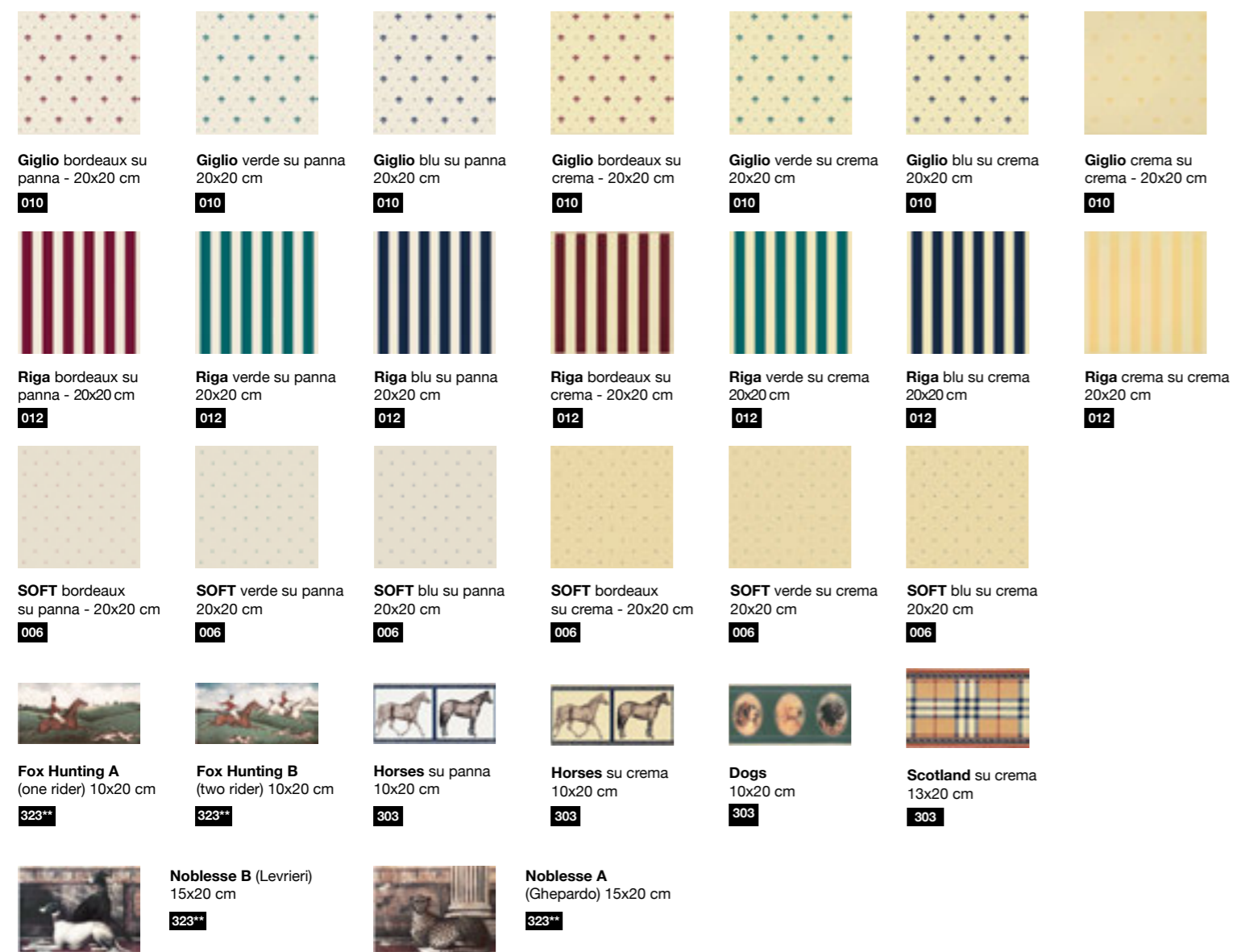
Most of the Petracer's products are made with artisanal and traditional processing. Possible slight imperfections or nuance differences are typical of the product and therefore guarantee of its authenticity and make the goods unique and precious just like artistic ceramics.

GRAND ELEGANCE

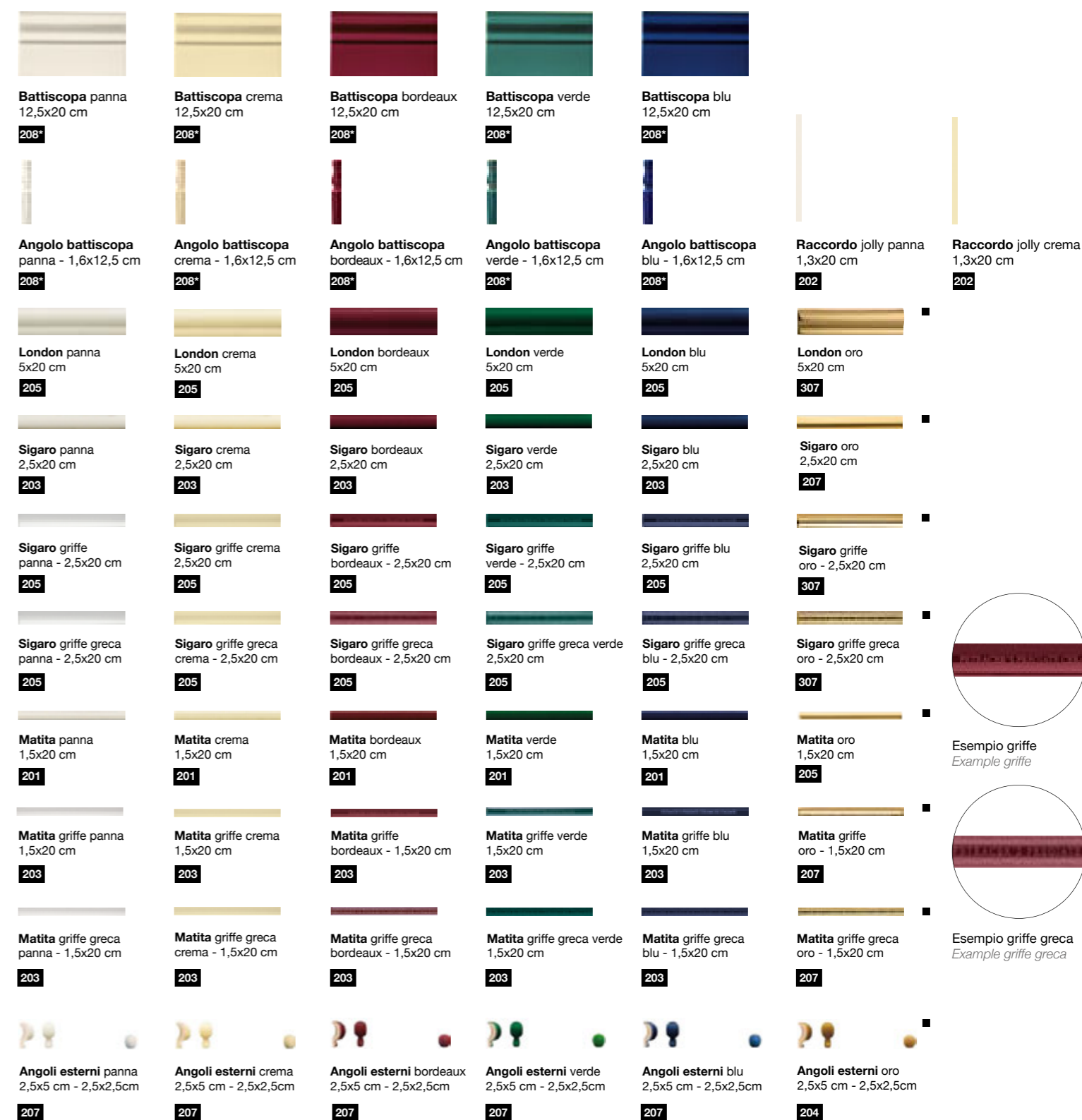
Gamma colori / Available colors



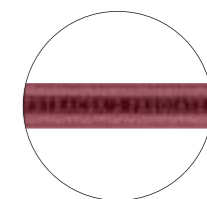
Gamma decori / Decor range



Gamma complementi / Complements range



Esempio griffe
Example griffe



Esempio griffe greca
Example griffe greca

* Battiscopa 12x20 e angolo battiscopa 2,6x20 sono disponibili fino ad esaurimento scorte / Skirting 12x20 and skirting corner 2,6x20 are available only while stocks last

** Disponibili solo in composizione / Available only in set.

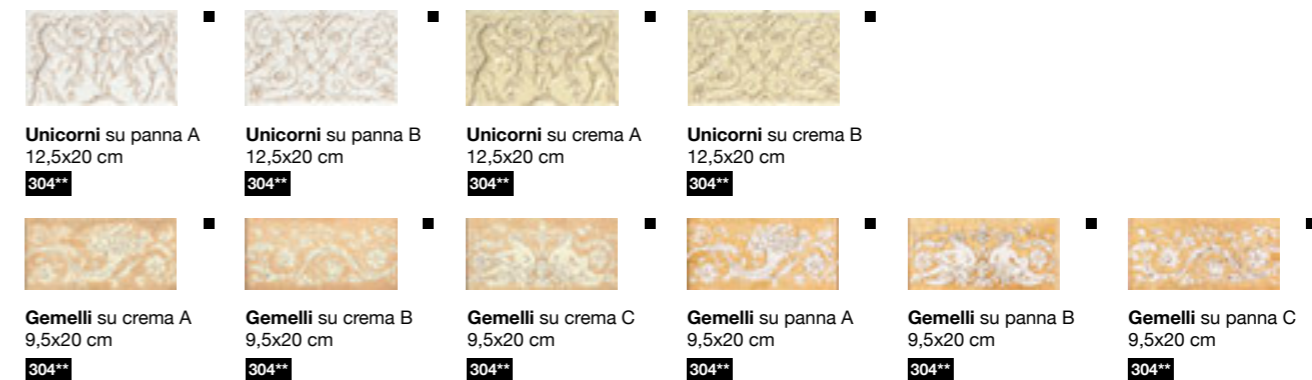
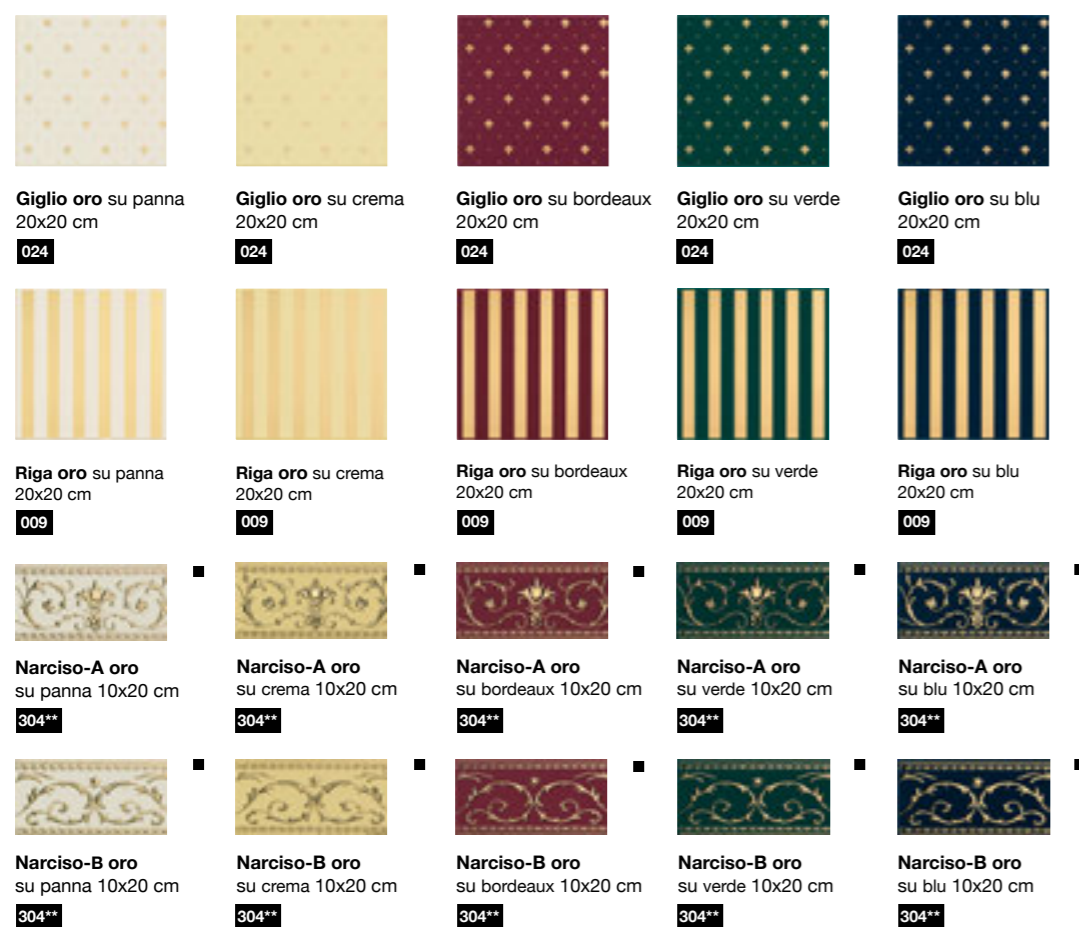
È possibile completare la composizione utilizzando i pezzi speciali in oro di Grand Elegance Gold / It is possible to complete the composition using special items in gold of Grand Elegance Gold collection. Tutti gli articoli sono compatibili con il Grand Elegance GOLD. / All items are compatible with the Grand Elegance Gold collection.

GRAND ELEGANCE GOLD

Gamma colori / Available colors



Gamma decori / Decor range



Gamma complementi / Complements range



* Battiscopa 12x20 e angolo battiscopa 2,6x20 sono disponibili fino ad esaurimento scorte / Skirting 12x20 and skirting corner 2,6x20 are available only while stocks last
 ** Disponibili solo in composizione / Available only in set.
 ■ Abbinabili anche alla serie Grand Elegance / It is possible to combine with Grand Elegance Collection.
 Tutti gli articoli sono compatibili con il Grand Elegance. / All items are compatible with the Grand Elegance collection.

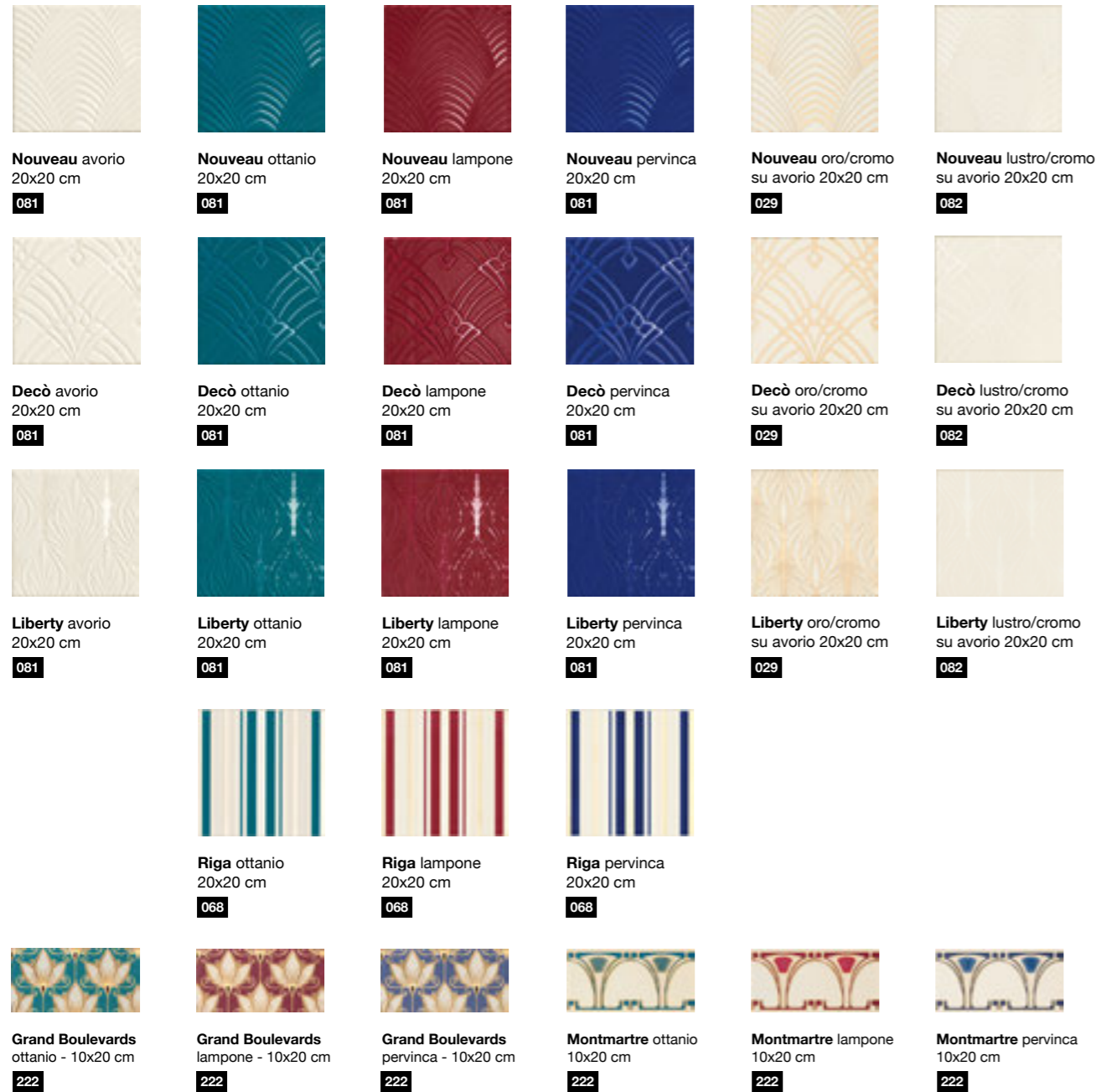
GRAND ELEGANCE RUBINO

Gamma colori / Available colors



Fondo avorio 20x20 cm **005**
Fondo ottanio 20x20 cm **005**
Fondo lampone 20x20 cm **005**
Fondo pervinca 20x20 cm **005**

Gamma decori / Decor range



Nouveau avorio 20x20 cm **081**
Nouveau ottanio 20x20 cm **081**
Nouveau lampone 20x20 cm **081**
Nouveau pervinca 20x20 cm **081**
Nouveau oro/cromo su avorio 20x20 cm **029**
Nouveau lustro/cromo su avorio 20x20 cm **082**

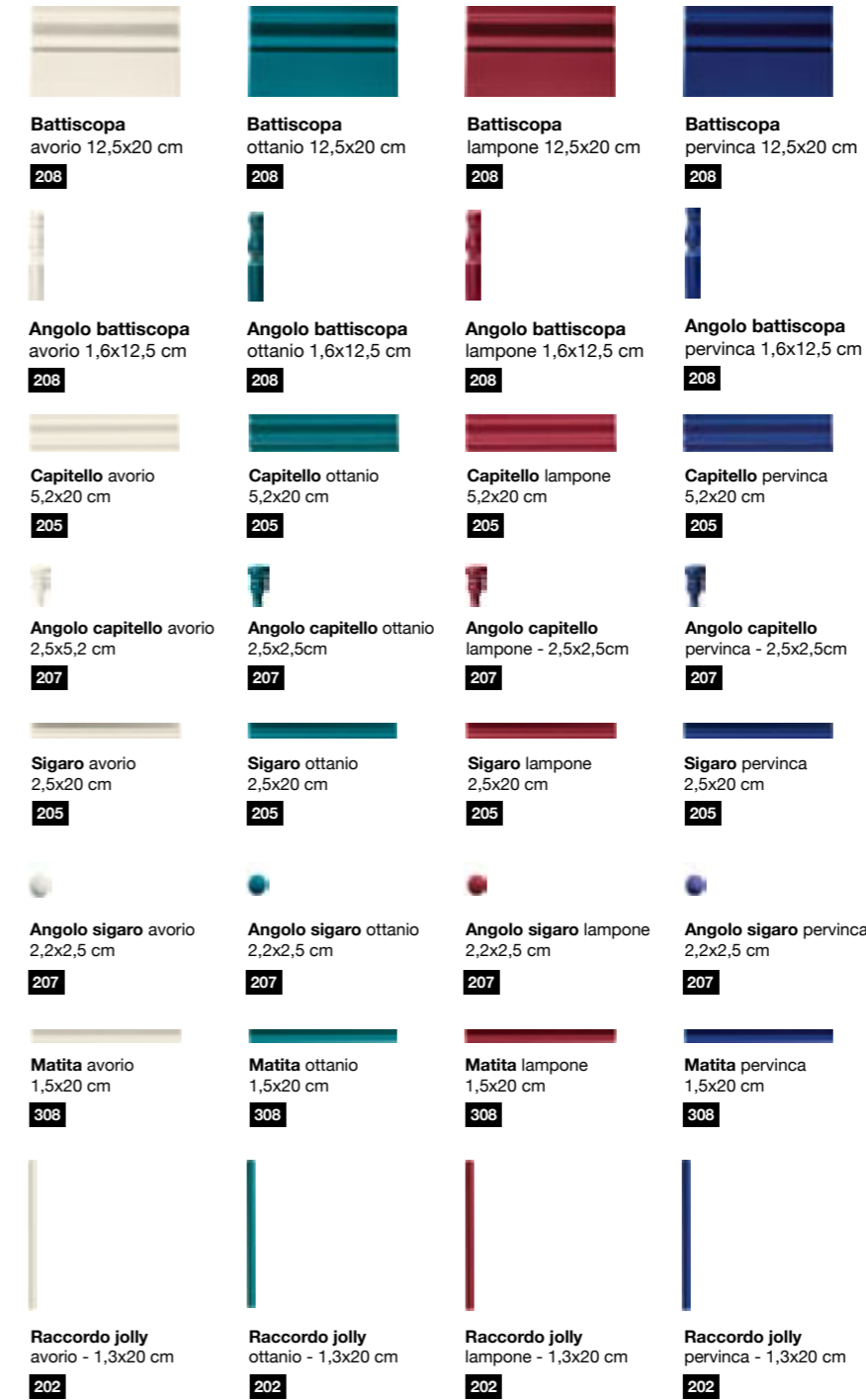
Decò avorio 20x20 cm **081**
Decò ottanio 20x20 cm **081**
Decò lampone 20x20 cm **081**
Decò pervinca 20x20 cm **081**
Decò oro/cromo su avorio 20x20 cm **029**
Decò lustro/cromo su avorio 20x20 cm **082**

Liberty avorio 20x20 cm **081**
Liberty ottanio 20x20 cm **081**
Liberty lampone 20x20 cm **081**
Liberty pervinca 20x20 cm **081**
Liberty oro/cromo su avorio 20x20 cm **029**
Liberty lustro/cromo su avorio 20x20 cm **082**

Riga ottanio 20x20 cm **068**
Riga lampone 20x20 cm **068**
Riga pervinca 20x20 cm **068**

Grand Boulevards ottanio - 10x20 cm **222**
Grand Boulevards lampone - 10x20 cm **222**
Grand Boulevards pervinca - 10x20 cm **222**
Montmartre ottanio 10x20 cm **222**
Montmartre lampone 10x20 cm **222**
Montmartre pervinca 10x20 cm **222**

Gamma complementi / Complements range



Battiscopa avorio 12,5x20 cm **208**
Battiscopa ottanio 12,5x20 cm **208**
Battiscopa lampone 12,5x20 cm **208**
Battiscopa pervinca 12,5x20 cm **208**

Angolo battiscopa avorio 1,6x12,5 cm **208**
Angolo battiscopa ottanio 1,6x12,5 cm **208**
Angolo battiscopa lampone 1,6x12,5 cm **208**
Angolo battiscopa pervinca 1,6x12,5 cm **208**

Capitello avorio 5,2x20 cm **205**
Capitello ottanio 5,2x20 cm **205**
Capitello lampone 5,2x20 cm **205**
Capitello pervinca 5,2x20 cm **205**

Angolo capitello avorio 2,5x5,2 cm **207**
Angolo capitello ottanio 2,5x2,5 cm **207**
Angolo capitello lampone - 2,5x2,5 cm **207**
Angolo capitello pervinca - 2,5x2,5 cm **207**

Sigaro avorio 2,5x20 cm **205**
Sigaro ottanio 2,5x20 cm **205**
Sigaro lampone 2,5x20 cm **205**
Sigaro pervinca 2,5x20 cm **205**

Angolo sigaro avorio 2,2x2,5 cm **207**
Angolo sigaro ottanio 2,2x2,5 cm **207**
Angolo sigaro lampone 2,2x2,5 cm **207**
Angolo sigaro pervinca 2,2x2,5 cm **207**

Matita avorio 1,5x20 cm **308**
Matita ottanio 1,5x20 cm **308**
Matita lampone 1,5x20 cm **308**
Matita pervinca 1,5x20 cm **308**

Raccordo jolly avorio - 1,3x20 cm **202**
Raccordo jolly ottanio - 1,3x20 cm **202**
Raccordo jolly lampone - 1,3x20 cm **202**
Raccordo jolly pervinca - 1,3x20 cm **202**

AD MAIORA

Gamma colori / Available colors



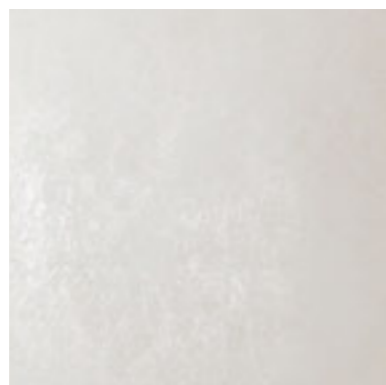
Fondo beige
50x100 cm
025



Battiscopa beige
12x50 cm
318



Capitello beige
5,5x50 cm
317



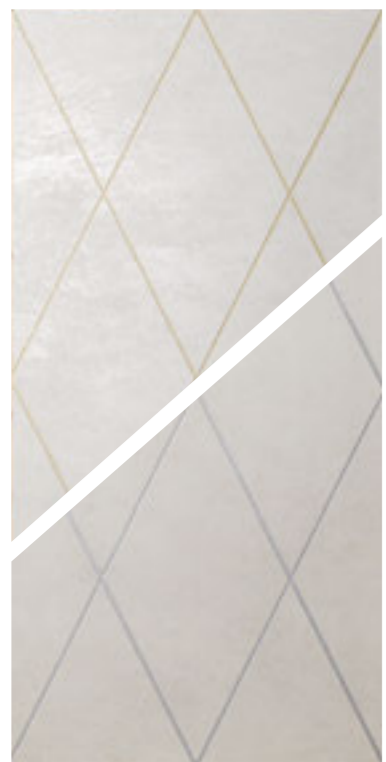
Fondo beige
50x50 cm
025



Angolo battiscopa
beige - 1,5x12 cm
318



Angolo capitello
beige - 1,5x5,5 cm
317



Rhombus platino/oro su beige
50x100 cm
336



Rhombus platino/oro su beige con
fregio platino/oro - 50x100 cm
348

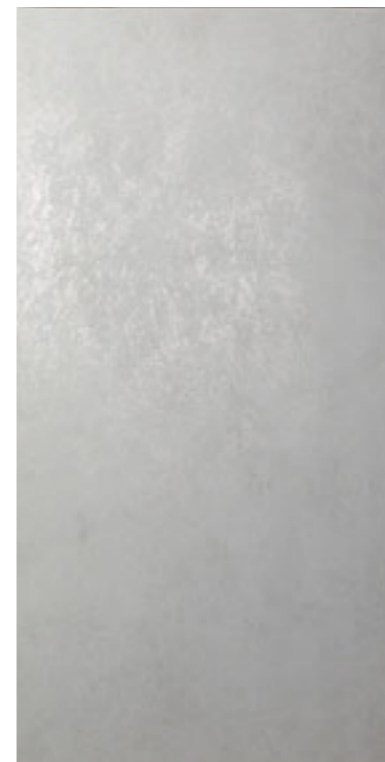


Rhombus platino/oro su beige con
fregio platino/oro con Swarovski - 50x100 cm
333



Raccordo jolly in
alluminio verniciato
beige - 0,7x100 cm
815*

* Venduto in composizione di 2 pezzi (tot. 200 cm) / Sold as a composition of 2 pieces (tot. 200 cm)



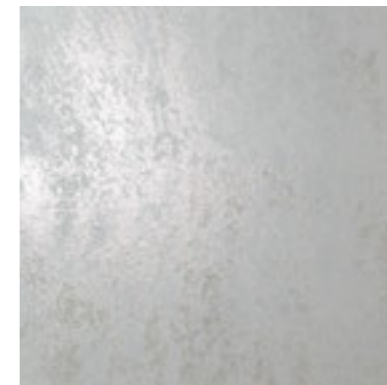
Fondo perla
50x100 cm
025



Battiscopa perla
12x50 cm
318



Capitello perla
5,5x50 cm
317



Fondo perla
50x50 cm
025



Angolo battiscopa
perla - 1,5x12 cm
318



Angolo capitello perla
1,5x5,5 cm
317



Rhombus platino/oro su perla
50x100 cm
336



Rhombus platino/oro su perla con
fregio platino/oro - 50x100 cm
348

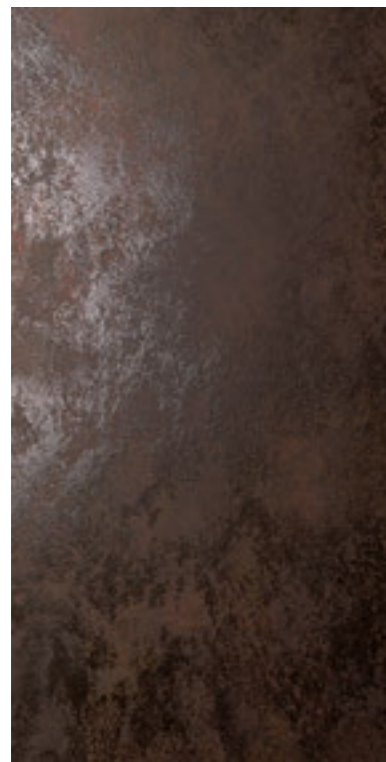


Rhombus platino/oro su perla con
fregio platino/oro con Swarovski - 50x100 cm
333



Raccordo jolly in
alluminio verniciato
perla - 0,7x100 cm
815*

* Venduto in composizione di 2 pezzi (tot. 200 cm) / Sold as a composition of 2 pieces (tot. 200 cm)



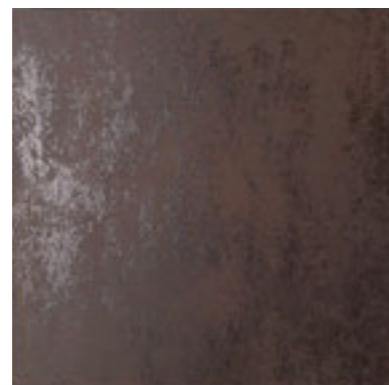
Fondo moro
50x100 cm
025



Battiscopa moro
12x50 cm
318



Capitello moro
5,5x50 cm
317



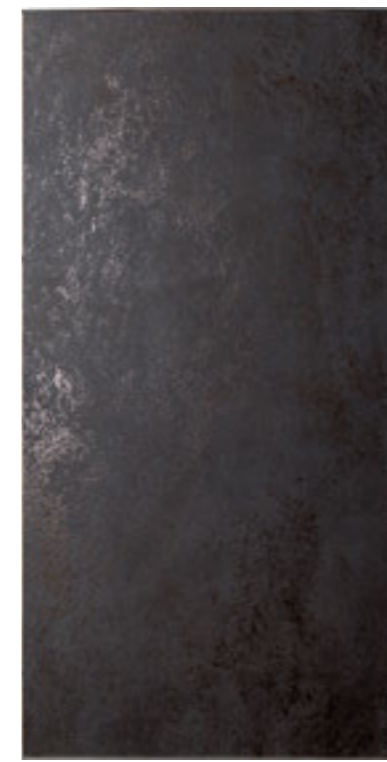
Fondo moro
50x50 cm
025



Angolo battiscopa moro
1,5x12 cm
318



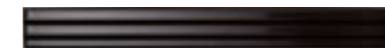
Angolo capitello moro
1,5x5,5 cm
317



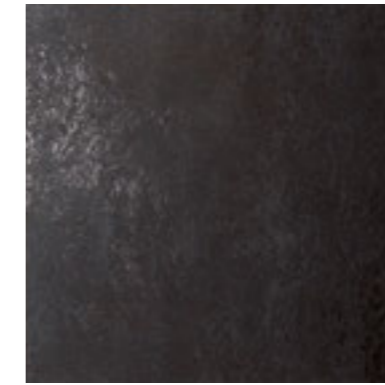
Fondo nero
50x100 cm
025



Battiscopa nero
12x50 cm
318



Capitello nero
5,5x50 cm
317



Fondo nero
50x50 cm
025



Angolo battiscopa nero
1,5x12 cm
318



Angolo capitello nero
1,5x5,5 cm
317



Rhombus platino/oro su moro
50x100 cm
336



Rhombus platino/oro su moro
fregio platino/oro 50x100 cm
348



Rhombus platino/oro su moro
fregio platino/oro con Swarovski 50x100 cm
333



Raccordo jolly in
alluminio verniciato
moro - 0,7x100 cm
815*



Rhombus platino/oro su nero
50x100 cm
336



Rhombus platino/oro su nero
fregio platino/oro 50x100 cm
348



Rhombus platino/oro su nero
fregio platino/oro con Swarovski 50x100 cm
333



Raccordo jolly in
alluminio verniciato
nero - 0,7x100 cm
815

* Venduto in composizione di 2 pezzi (tot. 200 cm) / Sold as a composition of 2 pieces (tot. 200 cm)

* Venduto in composizione di 2 pezzi (tot. 200 cm) / Sold as a composition of 2 pieces (tot. 200 cm)

Gamma complementi / Complements range



Capitello oro
5,5x50 cm

318



Angolo capitello oro
1,5x5,5 cm

318



Matita oro
1,5x50 cm

314



Angolo matita oro
1x1,5 cm

314



Capitello platino
5,5x50 cm

318



Angolo capitello platino
1,5x5,5 cm

318



Matita platino
1,5x50 cm

314



Angolo matita platino
1x1,5 cm

314



Fregio oro
Ø 2,8 cm

308



Fregio oro con Swarovski - Ø 2,8 cm

305



Fregio platino
Ø 2,8 cm

308



Fregio platino con Swarovski - Ø 2,8 cm

305

CAPITONNÉ

Gamma colori / Available colors



Capitonné bombato bianco - 10x20 cm

044



Capitonné bombato vaniglia - 10x20 cm

044



Capitonné bombato madreperla - 10x20 cm

044



Capitonné liscio bianco - 10x20 cm

045



Capitonné liscio vaniglia - 10x20 cm

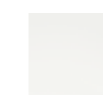
045



Capitonné liscio madreperla - 10x20 cm

045

Gamma complementi / Complements range



Bianco
10x10 cm

011



Vaniglia
10x10 cm

011



Madreperla
10x10 cm

011



Tassello bombato oro - 2x2 cm

210



Tassello bombato platino - 2x2 cm

210



Tassello bombato bordeaux - 2x2 cm

206



Tassello bombato verde - 2x2 cm

206



Tassello bombato blu - 2x2 cm

206



Tassello bombato nero - 2x2 cm

206



Tassello liscio oro - 2x2 cm

210



Tassello liscio platino - 2x2 cm

210



Tassello liscio bordeaux - 2x2 cm

206



Tassello liscio verde - 2x2 cm

206



Tassello liscio blu - 2x2 cm

206



Tassello liscio nero - 2x2 cm

206



Tassello bombato rosa cipria - 2x2 cm

206



Tassello bombato verde pastello - 2x2 cm

206

74 Tasselli per mq /
74 tasselli per sqm



Battiscopa
bianco 12,5x20 cm

208*



Angolo battiscopa
bianco 1,6x12,5 cm

208*



London
bianco 5x20 cm

205



Angolo London
bianco - 5x20 cm

207



Raccordo jolly
bianco - 1x20 cm

202



Raccordo jolly
vaniglia - 1x20 cm

202



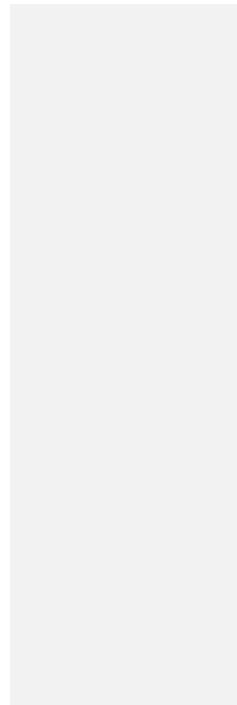
Raccordo jolly
madreperla - 1x20 cm

202

* Battiscopa 12x20 e angolo battiscopa 2,6x20 sono disponibili fino ad esaurimento scorte / Skirting 12x20 and skirting corner 2,6x20 are available only while stocks last
Nella serie Capitonné è possibile utilizzare anche qualsiasi accessorio della serie Grand Elegance e Grand Elegance Gold. /
Any accessories of Grand Elegance and Grand Elegance Gold Collection can be used also in conjunction with the Capitonné.

GRAN GALA

Gamma colori / Available colors



Gran Galà bianco
31,5x94,9 cm

052



Raccordo jolly bianco - 1,6x47,4 cm

220



Gran Galà nero
31,5x94,9 cm

052



Raccordo jolly nero - 1,6x47,4 cm

220

Gamma complementi / Complements range



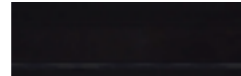
Capitello bianco
10x31,5 cm

318



Angolo capitello bianco
2,5x10 cm

318



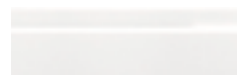
Capitello nero
10x31,5 cm

318



Angolo capitello nero
2,5x10 cm

318



Battiscopa bianco
8x31,5 cm

318



Angolo battiscopa bianco
1,8x8 cm

318



Battiscopa nero
8x31,5 cm

318



Angolo battiscopa nero
1,8x8 cm

318

Gamma decori / Decor range



Stripes bianco
31,5x94,9 cm

328



Vogue bianco
31,5x94,9 cm

328



Vogue nero
31,5x94,9 cm

328



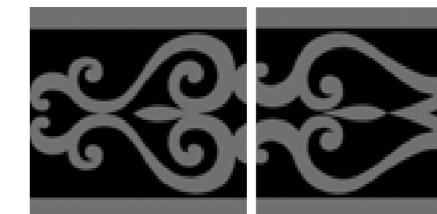
Stripes nero
31,5x94,9 cm

328



Vogue fascia bianco A+B
31,5x31,5 cm + 31,5x31,5 cm

404*



Vogue fascia nero A+B
31,5x31,5 cm + 31,5x31,5 cm

404*



Mary bianco
21x31,5 cm

304



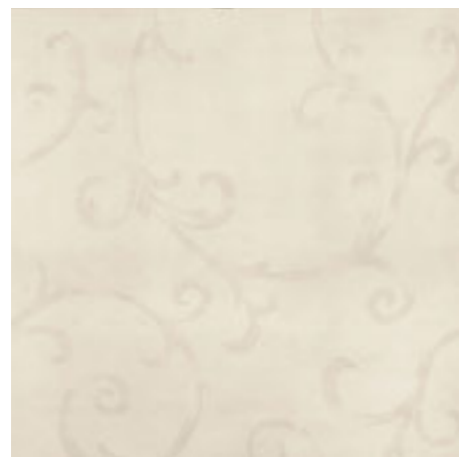
Mary nero
21x31,5 cm

304

* Venduto in composizione di due pezzi / Sold as a composition of two pieces

RINASCIMENTO

Gamma colori e decori / Available colors and decor range



Rinascimento avorio lappato
60x60 cm

037



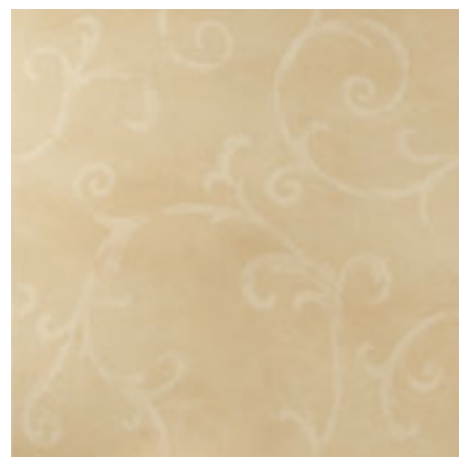
Rinascimento avorio acciaio rame lappato
60x60 cm

333*



Rinascimento avorio lava lappato
60x60 cm

333*



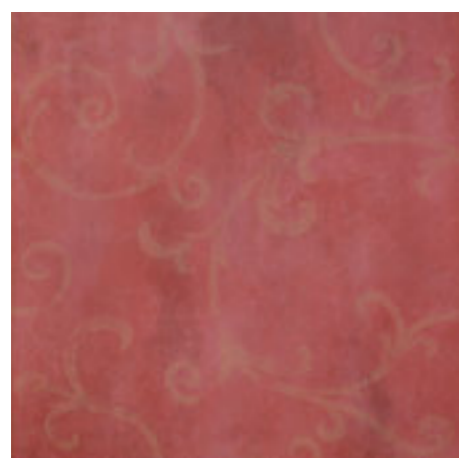
Rinascimento sabbia lappato
60x60 cm

037



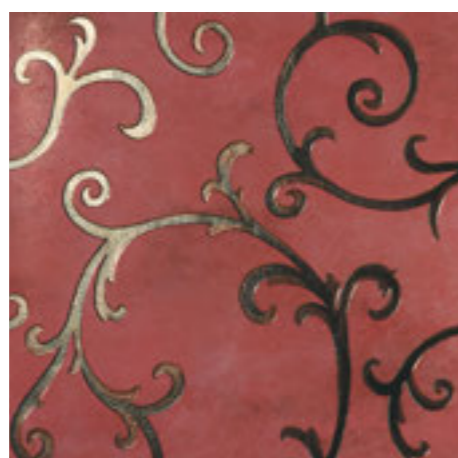
Rinascimento sabbia acciaio rame lappato
60x60 cm

333*



Rinascimento rubino lappato
60x60 cm

039



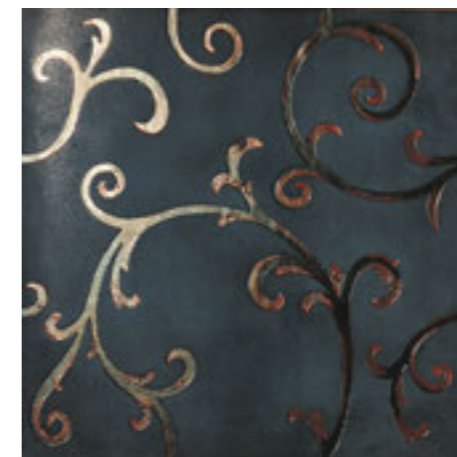
Rinascimento rubino acciaio rame lappato
60x60 cm

333*



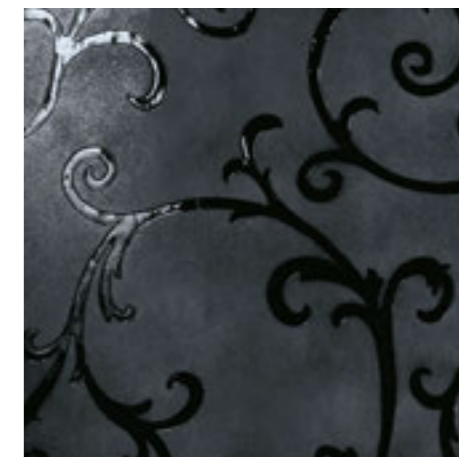
Rinascimento ebano lappato
60x60 cm

039



Rinascimento ebano acciaio rame lappato
60x60 cm

333*



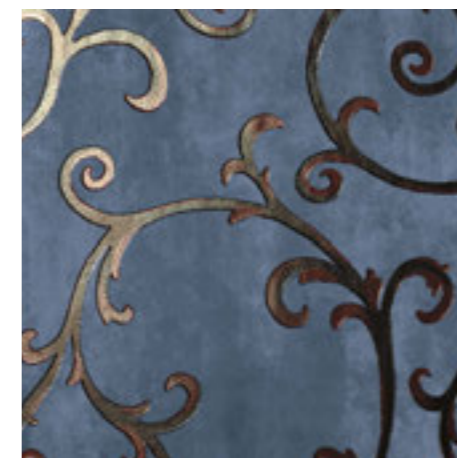
Rinascimento ebano lava lappato
60x60 cm

333*



Rinascimento zaffiro lappato
60x60 cm

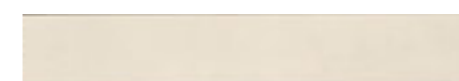
039



Rinascimento zaffiro acciaio rame lappato
60x60 cm

333*

Gamma complementi / Complements range



Battiscopa avorio
9,5x60 cm

305



Battiscopa sabbia
9,5x60 cm

305



Battiscopa rubino
9,5x60 cm

305



Battiscopa ebano
9,5x60 cm

305



Battiscopa zaffiro
9,5x60 cm

305

* Questi prodotti sono realizzati con tecniche artigianali. Leggere imperfezioni e differenze di tonalità sono caratteristiche nonché garanzia di una autentica realizzazione artistica. / These products are made with artisanal processing. Slight imperfections and nuances differences are typical of the product and guarantee of its authenticity.

* Questi prodotti sono realizzati con tecniche artigianali. Leggere imperfezioni e differenze di tonalità sono caratteristiche nonché garanzia di una autentica realizzazione artistica. / These products are made with artisanal processing. Slight imperfections and nuances differences are typical of the product and guarantee of its authenticity.

PRIMAVERA ROMANA

Gamma colori / Available colors



Primavera romana viola
32,5x97,7 cm

053



London viola
5,5x48,8 cm

316*



Battiscopa viola
12,5x48,8 cm

234*



Angolo london viola
2x5,5 cm

222



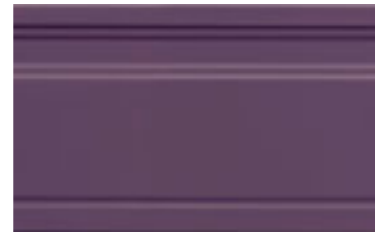
Angolo battiscopa viola
2x12,5 cm

223



Raccordo jolly viola
1,5x32,5 cm

220



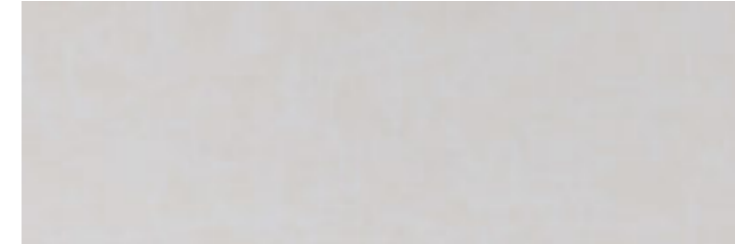
Battiscopa maxi viola
30x48,8 cm

214*



Angolo battiscopa viola
viola - 1,6x30 cm

326



Primavera romana bianco
32,5x97,7 cm

052



London bianco
5,5x48,8 cm

316*



Battiscopa bianco
12,5x48,8 cm

234*



Angolo london bianco
2x5,5 cm

222



Angolo battiscopa bianco
2x12,5 cm

223



Raccordo jolly bianco
1,5x32,5 cm

220



Battiscopa maxi bianco
30x48,8 cm

214*



Angolo battiscopa bianco
bianco - 1,6x30 cm

326

Gamma decori / Decor range



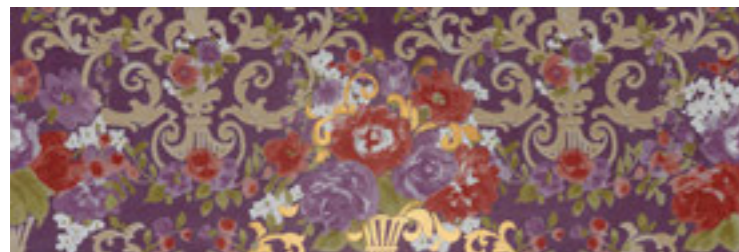
Listello viola
4x32,5 cm

221



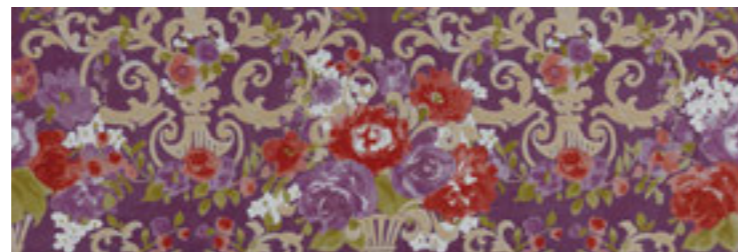
Listello logo viola
4x32,5 cm

221



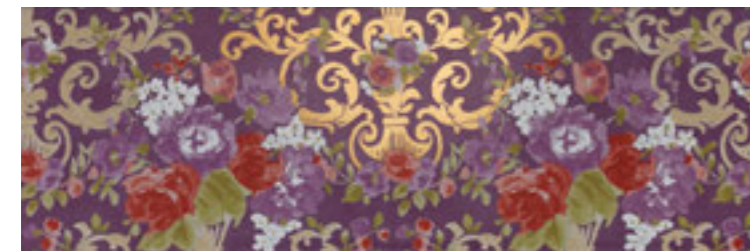
Fioritura su viola oro (2 pezzi)
65x97,7 cm

412



Fioritura su viola (2 pezzi)
65x97,7 cm

411



Gamma decori / Decor range



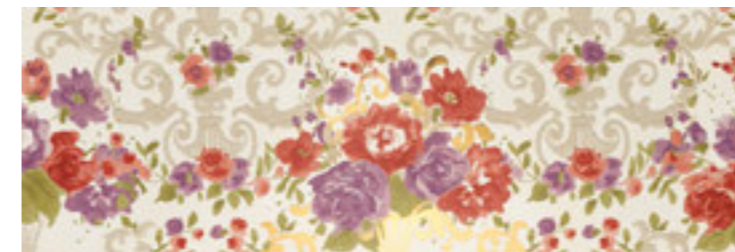
Listello bianco
4x32,5 cm

221



Listello logo bianco
4x32,5 cm

221



Fioritura su bianco oro (2 pezzi)
65x97,7 cm

412



Fioritura su bianco (2 pezzi)
65x97,7 cm

411

* London 5,5x97,7 cm, battiscopa 12,5x97,7 cm e battiscopa alto 30x97,7 cm disponibili fino ad esaurimento scorte / London 5,5x97,7 cm, skirting 12,5x97,7 cm and high skirting 30x97,7 are available only while stocks last.

* London 5,5x97,7 cm, battiscopa 12,5x97,7 cm e battiscopa alto 30x97,7 cm disponibili fino ad esaurimento scorte / London 5,5x97,7 cm, skirting 12,5x97,7 cm and high skirting 30x97,7 are available only while stocks last.



Primavera romana verde
32,5x97,7 cm

053



Raccordo jolly verde
1,5x32,5 cm

220



Primavera romana rosso
32,5x97,7 cm

053



Raccordo jolly rosso
1,5x32,5 cm

220



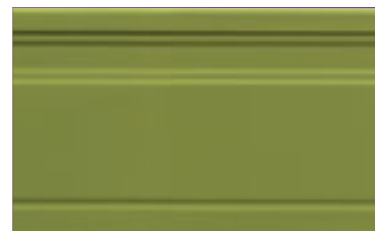
London verde
5,5x48,8 cm

316*



Angolo london verde
2x5,5 cm

222



Battiscopa maxi verde
30x48,8 cm

214*



Angolo battiscopa verde
- 1,6x30 cm

326



London rosso
5,5x48,8 cm

316*



Angolo est. london rosso
2x5,5 cm

222



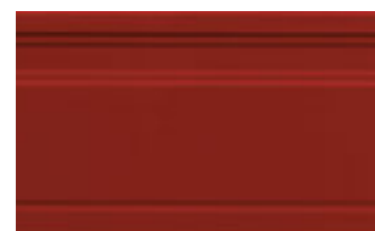
Battiscopa rosso
12,5x48,8 cm

234*



Angolo battiscopa rosso
2x12,5 cm

223



Battiscopa maxi rosso
30x48,8 cm

214*



Angolo battiscopa rosso
- 1,6x30 cm

326

Gamma decori / Decor range



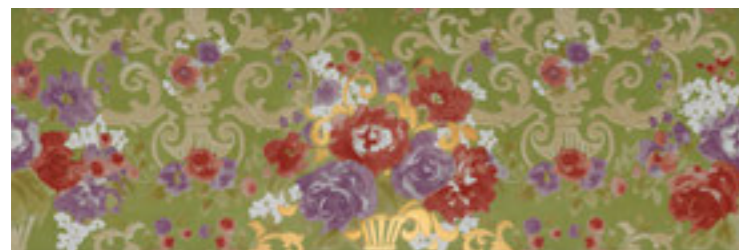
Listello verde
4x32,5 cm

221



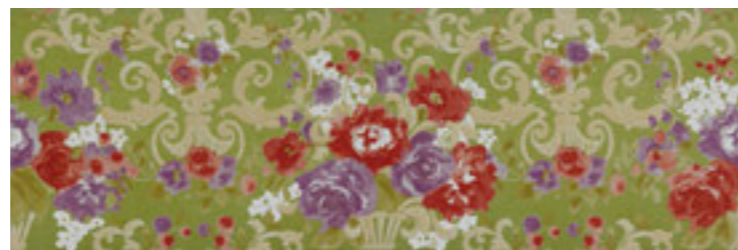
Listello logo verde
4x32,5 cm

221



Fioritura su verde oro (2 pezzi)
65x97,7 cm

412



Fioritura su verde (2 pezzi)
65x97,7 cm

411

Gamma decori / Decor range



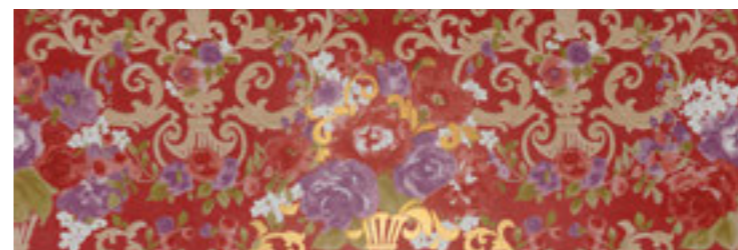
Listello rosso
4x32,5 cm

221



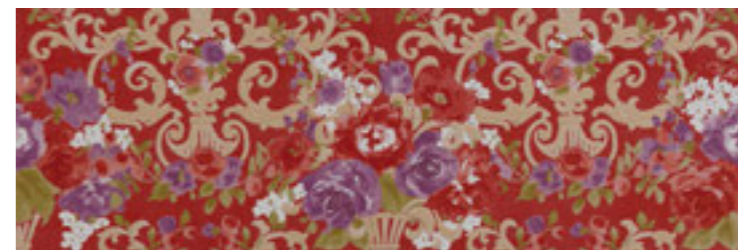
Listello logo rosso
4x32,5 cm

221



Fioritura su rosso oro (2 pezzi)
65x97,7 cm

412



Fioritura su rosso (2 pezzi)
65x97,7 cm

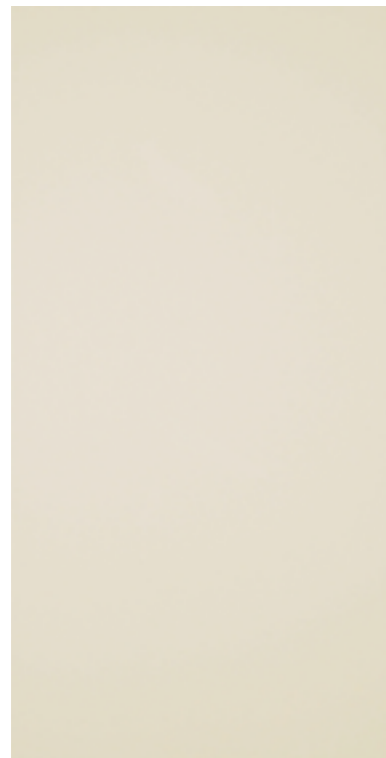
411

* London 5,5x97,7 cm, battiscopa 12,5x97,7 cm e battiscopa alto 30x97,7 cm disponibili fino ad esaurimento scorte / London 5,5x97,7 cm, skirting 12,5x97,7 cm and high skirting 30x97,7 are available only while stocks last.

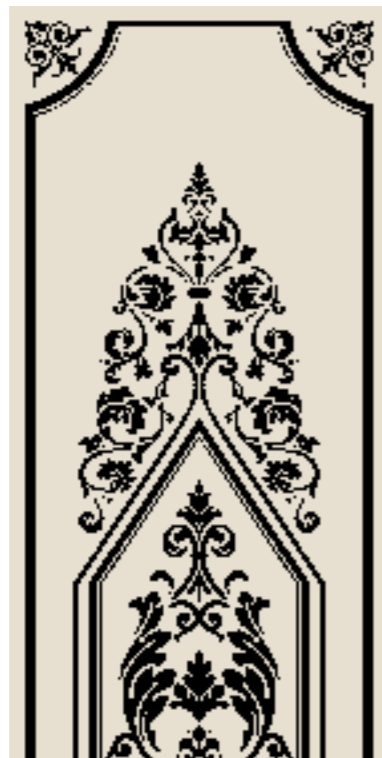
* London 5,5x97,7 cm, battiscopa 12,5x97,7 cm e battiscopa alto 30x97,7 cm disponibili fino ad esaurimento scorte / London 5,5x97,7 cm, skirting 12,5x97,7 cm and high skirting 30x97,7 are available only while stocks last.

AD PERSONAM

Gamma colori e decori / Available colors and decor range



Fondo avorio
50x100 cm
026



Arabesque nero
50x100 cm
336



Arabesque bianco
50x100 cm
336



Arabesque madreperla
50x100 cm
337



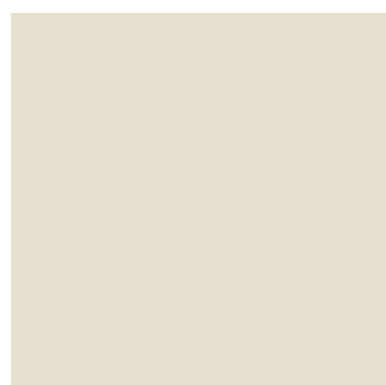
Petites Paonnes madreperla
50x100 cm
337



Bandes madreperla
50x100 cm
331



Raccordo jolly in
alluminio verniciato
0,7 x 100 cm
815*



Fondo avorio
50x50 cm
026



Carrè nero
50x50 cm
328



Carrè bianco
50x50 cm
328



Carrè madreperla
50x50 cm
328



Carrè beige
50x50 cm
328



Pavimento angolare beige, bianco, nero
50x50 cm
328



Pavimento lineare beige, bianco, nero
50x50 cm
328

Gamma complementi / Complements range



Battiscopa
12x50 cm
318



Angolo battiscopa
1,5x12 cm
318

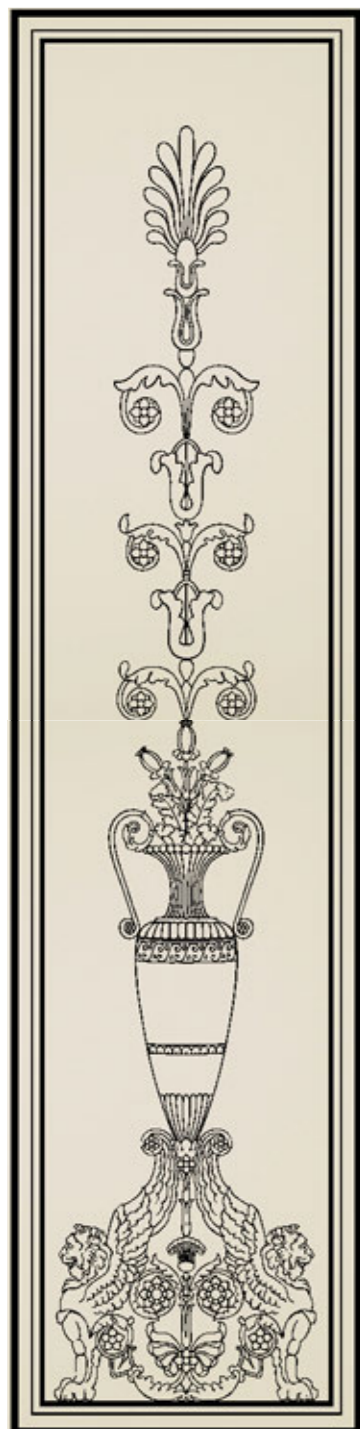


Capitello
5,5x50 cm
317



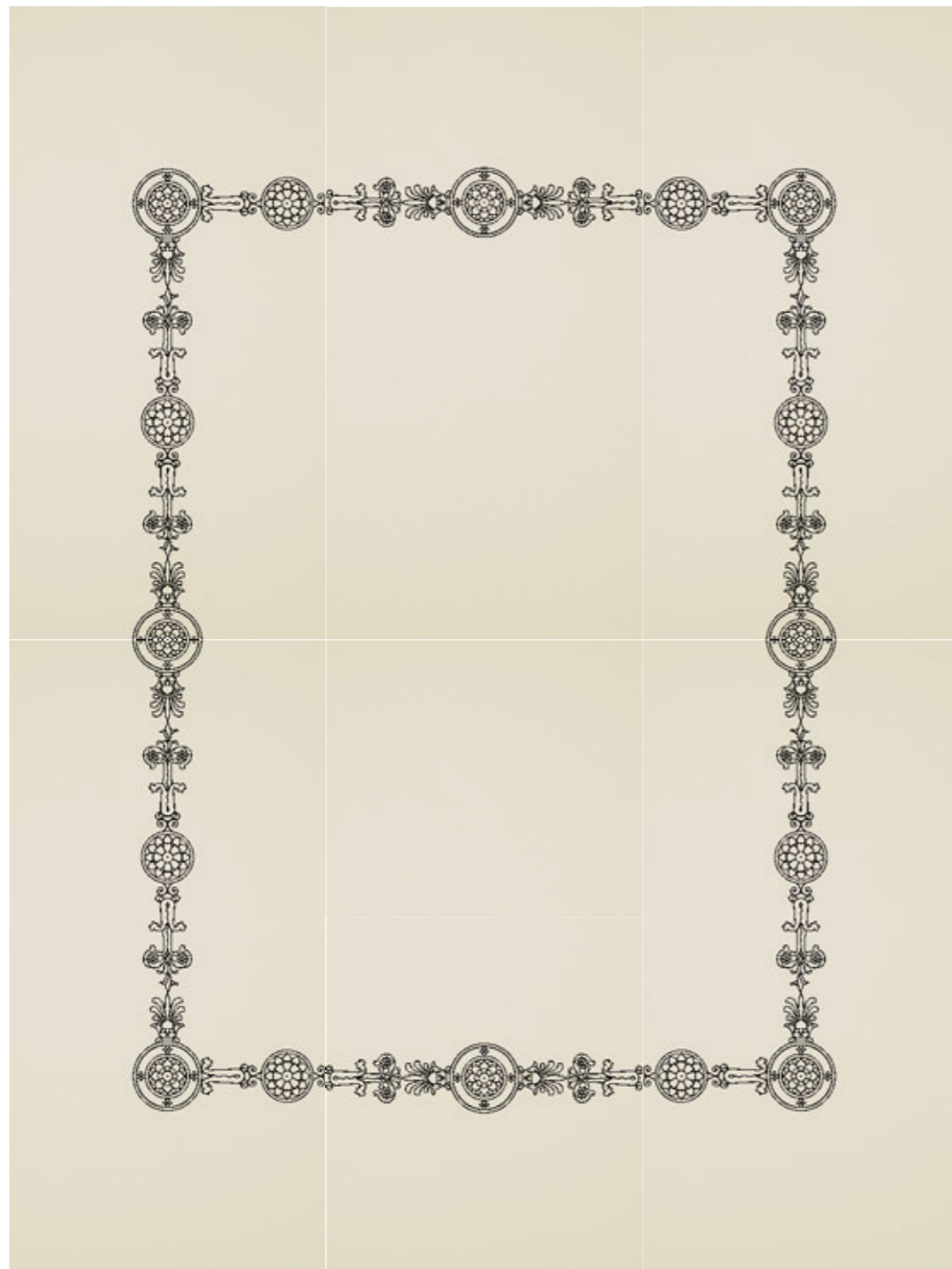
Angolo capitello
1,5x5,5 cm
317

*venduto in composizione di 2 pz. (tot. 200 cm) / Painted aluminum sold as a composition of 2 pieces (tot. 200 cm)
Pavimento e rivestimento tutta massa in lamina di porcellanato stuoiato; spessore 3,5 mm /
Laminate full body porcelain stoneware in 3,5mm thickness for wall and floor with reinforcement fibremat applied to the back.
La decorazione a pavimento è consigliata solo per ambienti a bassa frequenza di calpestio. /
The decoration on the floor is recommended for low foot traffic areas.



Composizione Opium
50x200 cm

405



Composizione Corniche
150x200 cm

407



Composizione Blason senza iniziali
150x200 cm

407

Composizione Blason con iniziali
150x200 cm

409



Rondelle
50x50 cm

328

Gamma decori personalizzabili/ Customizable decor range



Laurier fondo
50x100 cm
338



Laurier bandes
50x100 cm
338



Blason stuoiato
50x100 cm
338



Esempio monogramma con caratteri romani
Example of monogram with roman characters



Esempio monogramma con caratteri cirillici
Example of monogram with cyrillic characters

Monogramma personalizzato:

- Caratteri romani
- Caratteri cirillici
- Finitura oro o platino

Personalized monogram:

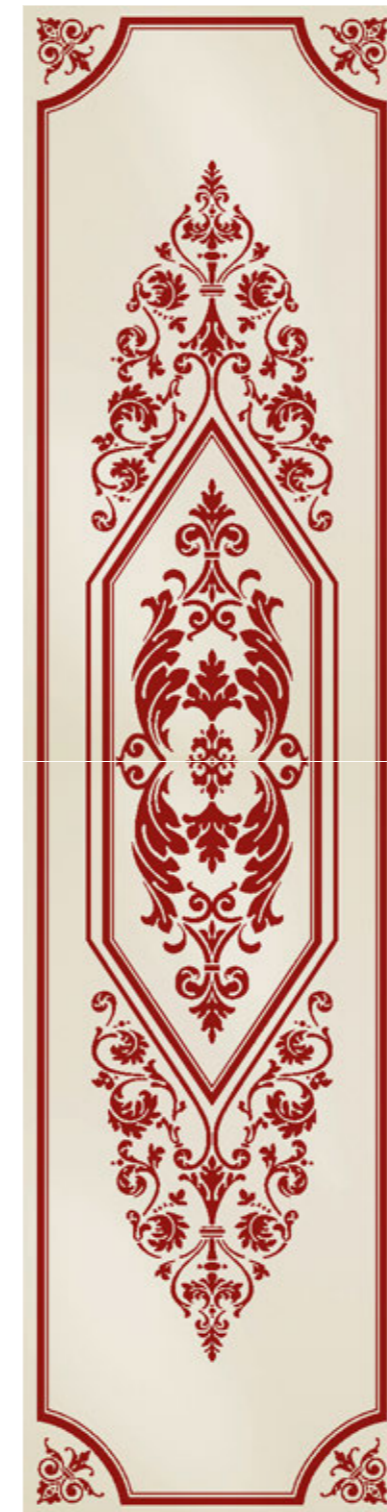
- Roman characters
- Cyrillic characters
- Gold or platinum finish

Caratteri romani / Roman characters

A B C D E F G H I J K L M N O P Q R S T U V W X Y Z

Caratteri cirillici / Cyrillic characters

А Б В Г Д Е Ж З И Й К Л М Н О П Р С Т У Ф Х Ц Ч Ш Щ Ъ Ы Ь Э Ю Я



Arabesque in Ral 3001



Gamma RAL Classic / RAL Classic range



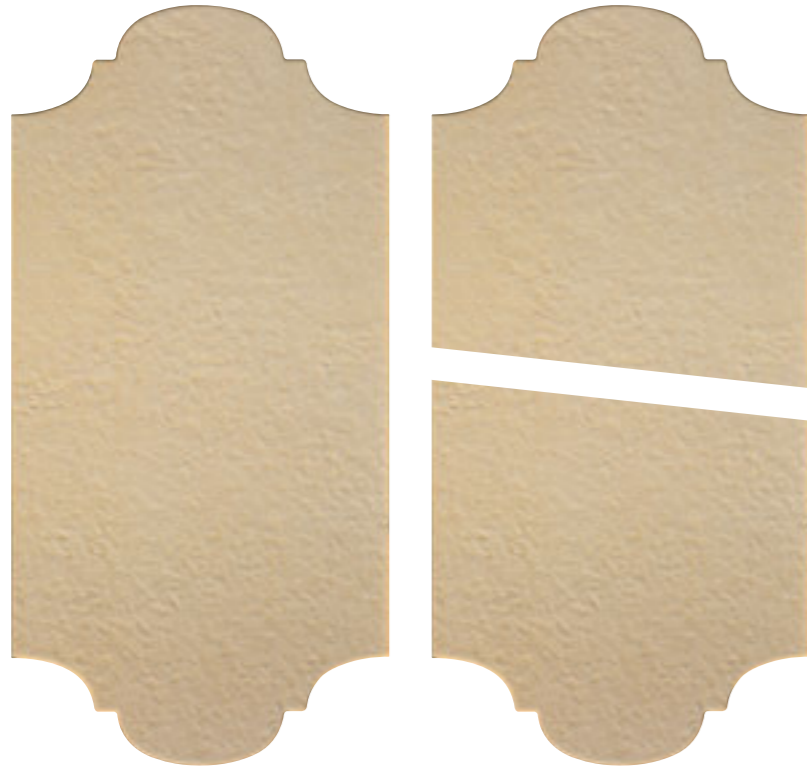
Petit Château in Ral 5003

Richiedere apposito modulo per la personalizzazione. / Please, ask for your own customization form.

Tutti i decori per rivestimento della collezione Ad Personam possono essere prodotti su richiesta in ognuno dei 180 colori della gamma RAL Classic, ad eccezione dei metallizzati. La produzione del colore scelto ha un costo supplementare di € 2.400,00 netti (IVA esclusa) indipendentemente dal numero di pezzi. È possibile vedere le simulazioni di colore indicative su www.petramer.it / All wall decors of the Ad Personam collection can be produced on demand in any of the 180 RAL Colors, except the metallic ones. The production on demand has an additional cost of 2.400,00 Euro net, despite the number of pieces. Please, help yourself and check on our Website www.petramer.it the color simulation.

UNICO

Gamma colori / Available colors

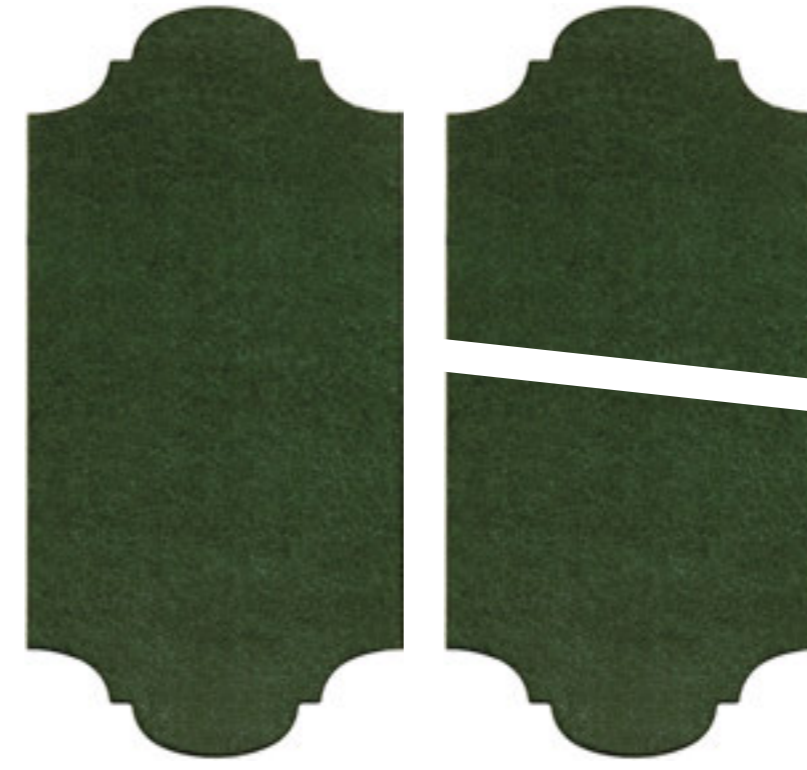


Unico mirra
50 x 100 cm
029



Tozzetto mirra
29 x 45 cm (grafiche miste*)
024

Tozzetto mirra metal
29 x 45 cm (grafiche miste*)
041

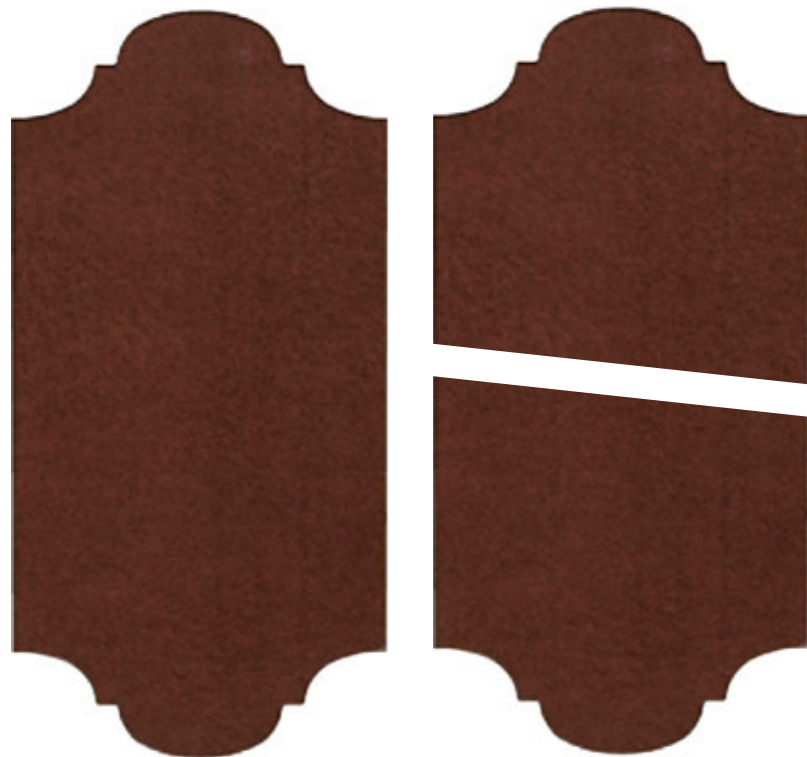


Unico smeraldo
50 x 100 cm
029



Tozzetto smeraldo
29 x 45 cm (grafiche miste*)
024

Tozzetto smeraldo metal
29 x 45 cm (grafiche miste*)
041



Unico porpora
50 x 100 cm
029



Tozzetto porpora
29 x 45 cm (grafiche miste*)
024

Tozzetto porpora metal
29 x 45 cm (grafiche miste*)
041

Gamma complementi / Complements range



Battiscopa mirra
8,5 x 50 cm
305



Battiscopa porpora
8,5 x 50 cm
305



Battiscopa smeraldo
8,5 x 50 cm
305

SWING

Gamma colori / Available colors



Labirinto bianco su fondo bianco matt
60x60 cm

046



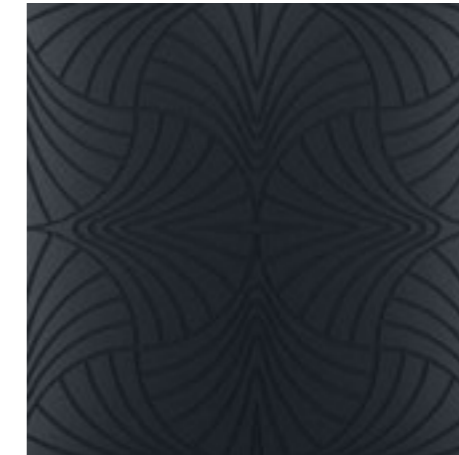
Labirinto nero su fondo nero matt
60x60 cm

046



Piuma bianco su fondo bianco matt
60x60 cm

046



Piuma nero su fondo nero matt
60x60 cm

046



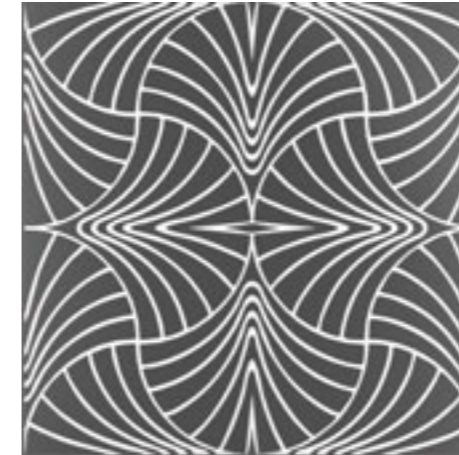
Labirinto sterling silver su fondo bianco matt
60x60 cm

027



Labirinto sterling silver su fondo nero matt
60x60 cm

027



Piuma sterling silver su fondo bianco matt
60x60 cm

027



Piuma sterling silver su fondo nero matt
60x60 cm

027



Labirinto ottone su fondo bianco matt
60x60 cm

027



Labirinto ottone su fondo nero matt
60x60 cm

027



Piuma ottone su fondo bianco matt
60x60 cm

027



Piuma ottone su fondo nero matt
60x60 cm

027



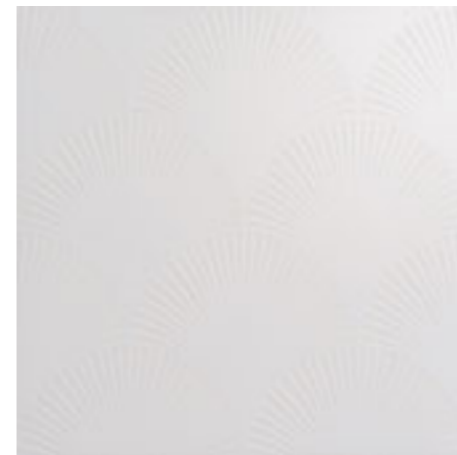
Geometria bianco su fondo bianco matt
60x60 cm

046



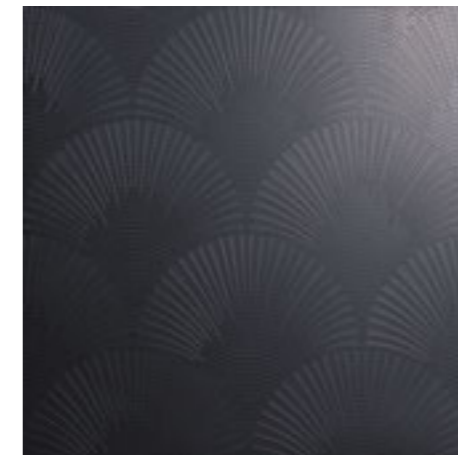
Geometria nero su fondo nero matt
60x60 cm

046



Pavone bianco su fondo bianco matt
60x60 cm

046



Pavone nero su fondo nero matt
60x60 cm

046



Geometria sterling silver su fondo bianco matt
60x60 cm

019



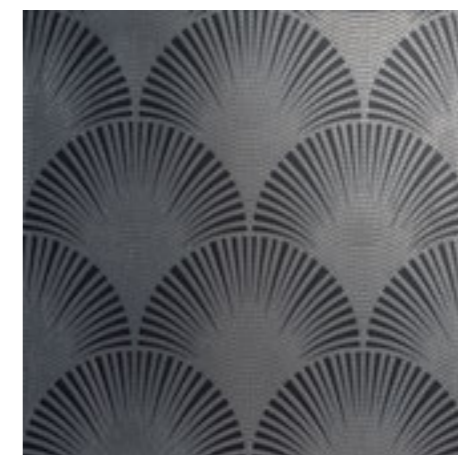
Geometria sterling silver su fondo nero matt
60x60 cm

019



Pavone sterling silver su fondo bianco matt
60x60 cm

019



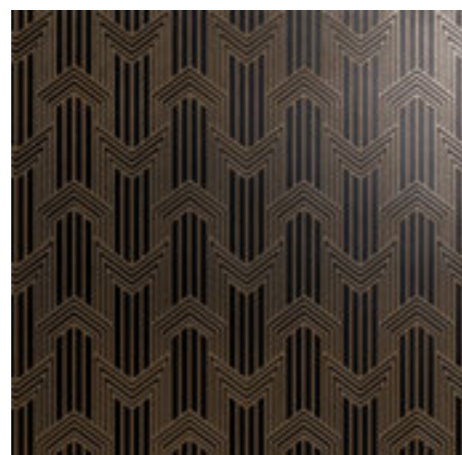
Pavone sterling silver su fondo nero matt
60x60 cm

019



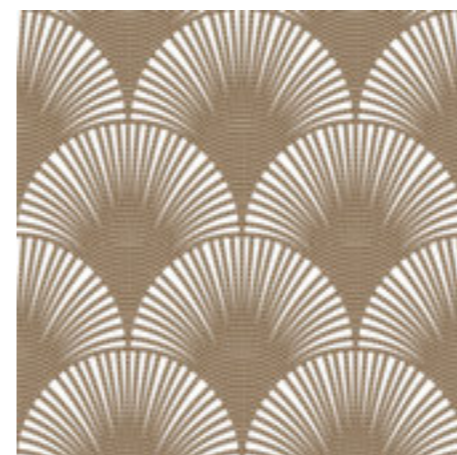
Geometria ottone su fondo bianco matt
60x60 cm

019



Geometria ottone su fondo nero matt
60x60 cm

019



Pavone ottone su fondo bianco matt
60x60 cm

019



Pavone ottone su fondo nero matt
60x60 cm

019

800 ITALIANO

Gamma colori / Available colors



Pannello liscio blu reale
40x80 cm
332*



Fascia riposo blu reale
20x80 cm
324*

Raccordo jolly blu reale
1,5x40 cm
316*



Tozzetto blu reale
8x8 cm
211



Pannello liscio bianco
40x80 cm
332*



Fascia riposo bianco
20x80 cm
324*

Raccordo jolly bianco
1,5x40 cm
316*



Tozzetto bianco
8x8 cm
211



Pannello liscio grigio visone
40x80 cm
332*



Fascia riposo grigio visone
20x80 cm
324*

Raccordo jolly grigio visone
1,5x40 cm
316*



Tozzetto grigio visone
8x8 cm
211



Pannello liscio grigio seta
40x80 cm
332*



Fascia riposo grigio seta
20x80 cm
324*

Raccordo jolly grigio seta
1,5x40 cm
316*



Tozzetto grigio seta
8x8 cm
211



Cassettone blu reale
20x40 cm
326*



Fascia riposo blu reale
20x20 cm
204*



Cassettone bianco
20x40 cm
326*



Fascia riposo bianco
20x20 cm
204*



Cassettone grigio visone
20x40 cm
326*



Fascia riposo grigio visone
20x20 cm
204*



Cassettone grigio seta
20x40 cm
326*



Fascia riposo grigio seta
20x20 cm
204*



Battiscopa blu reale
16x40 cm
325*



Angolo blu reale
2,5x16 cm
325



Battiscopa bianco
16x40 cm
325*



Angolo bianco
2,5x16 cm
325



Battiscopa grigio visone
16x40 cm
325*



Angolo grigio visone
2,5x16 cm
325



Battiscopa grigio seta
16x40 cm
325*



Angolo grigio seta
2,5x16 cm
325



Capitello blu reale
6,5x40 cm
315*



Angolo capitello blu reale
2x6,5 cm
315



Capitello bianco
6,5x40 cm
315*



Angolo capitello bianco
2x6,5 cm
315



Capitello grigio visone
6,5x40 cm
315*



Angolo capitello grigio visone
2x6,5 cm
315



Capitello grigio seta
6,5x40 cm
315*



Angolo capitello grigio seta
2x6,5 cm
315



Matita blu reale
2,5x40 cm
314



Angolo matita blu reale
2x2,5 cm
314



Matita bianco
2,5x40 cm
314



Angolo matita bianco
2x2,5 cm
314



Matita grigio visone
2,5x40 cm
314



Angolo matita grigio visone
2x2,5 cm
314



Matita grigio seta
2,5x40 cm
314



Angolo matita grigio seta
2x2,5 cm
314

* Prodotti venduti a scatole complete / Products sold in complete boxes

Questi prodotti sono realizzati con tecniche artigianali. Leggere imperfezioni e differenze di tonalità sono caratteristiche nonché garanzia di una autentica realizzazione artistica. / These products are made with artisanal processing. Slight imperfections and nuances differences are typical of the product and guarantee of its authenticity.

* Prodotti venduti a scatole complete / Products sold in complete boxes

Questi prodotti sono realizzati con tecniche artigianali. Leggere imperfezioni e differenze di tonalità sono caratteristiche nonché garanzia di una autentica realizzazione artistica. / These products are made with artisanal processing. Slight imperfections and nuances differences are typical of the product and guarantee of its authenticity.

Gamma decori / Decor range



Pannello decorato bianco
40x80 cm
332*



Fascia riposo bianco
20x80 cm
324*



Tozzetto bianco
8x8 cm
211



Cassettoni bianco
20x40 cm
326*



Fascia riposo bianco
20x20 cm
204*



Battiscopa bianco
16x40 cm
325*



Angolo bianco
2,5x16 cm
325



Capitello bianco
6,5x40 cm
315*



Angolo Capitello bianco
2x6,5 cm
315



Matita bianco
2,5x40 cm
314



Angolo matita bianco
2x2,5 cm
314



***Pavimento esagono**
40x40 cm
005

Raccordo jolly bianco
1,5x40 cm
316*

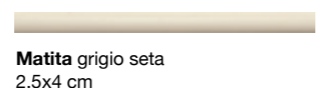
Gamma complementi / Complements range



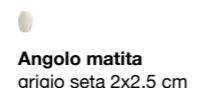
Matita bianco
2,5x40 cm
314



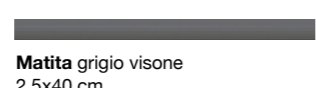
Angolo matita bianco
2x2,5 cm
314



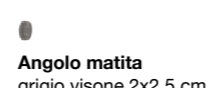
Matita grigio seta
2,5x40 cm
314



Angolo matita grigio seta
2x2,5 cm
314



Matita grigio visone
2,5x40 cm
314



Angolo matita grigio visone
2x2,5 cm
314



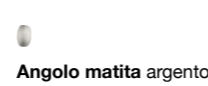
Matita blu reale
2,5x40 cm
314



Angolo matita blu reale
2x2,5 cm
314



Matita argento
2,5x40 cm
304



Angolo matita argento
2x2,5 cm
304



Matita oro
2,5x40 cm
304



Angolo matita oro
2x2,5 cm
304



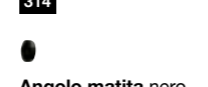
Matita bordeaux
2,5x40 cm
314



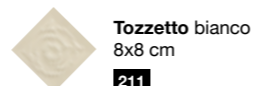
Angolo matita bordeaux
2x2,5 cm
314



Matita nero
2,5x40 cm
314



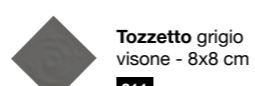
Angolo matita nero
2x2,5 cm
314



Tozzetto bianco
8x8 cm
211



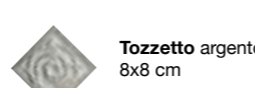
Tozzetto grigio seta
8x8 cm
211



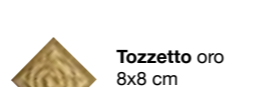
Tozzetto grigio visone
8x8 cm
211



Tozzetto blu reale
8x8 cm
211



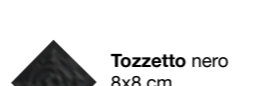
Tozzetto argento
8x8 cm
202



Tozzetto oro
8x8 cm
202



Tozzetto bordeaux
8x8 cm
211



Tozzetto nero
8x8 cm
211

3 Tozzetti per mq / 3 tozzetti per sqm

* Prodotti venduti a scatole complete / Products sold in complete boxes
Questi prodotti sono realizzati con tecniche artigianali. Leggere imperfezioni e differenze di tonalità sono caratteristiche nonché garanzia di una autentica realizzazione artistica. /
These products are made with artisanal processing. Slight imperfections and nuances differences are typical of the product and guarantee of its authenticity.

NOVECENTO

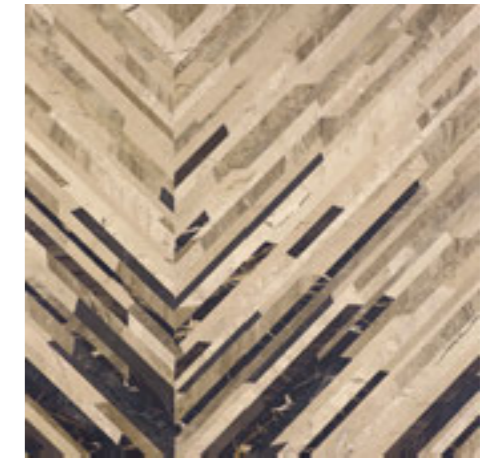
Gamma colori / Available colors



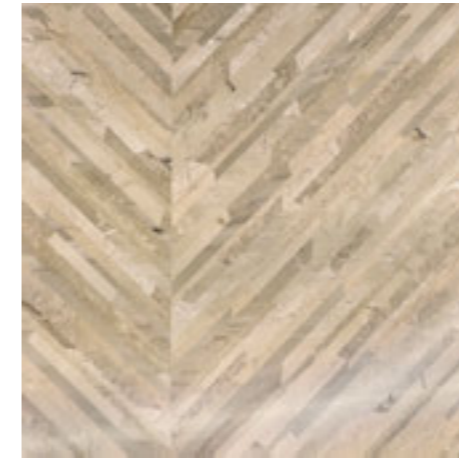
Alba Naturale
60x60
012



Crepuscolo Naturale
60x60
012



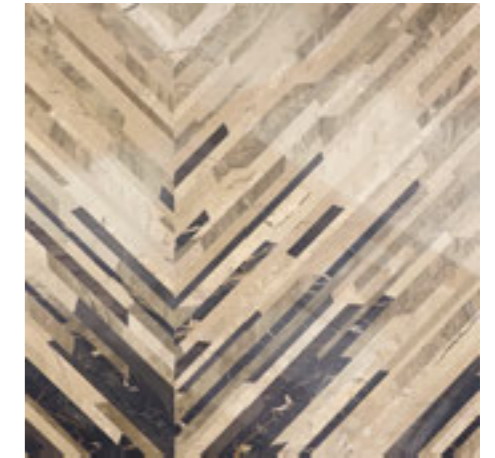
Meriggio Naturale
60x60
012



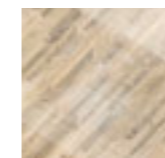
Alba Lappato
60x60
047



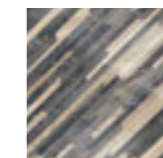
Crepuscolo Lappato
60x60
047



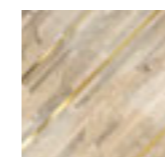
Meriggio Lappato
60x60
047



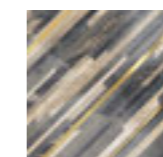
Alba Lappato
20x20
017



Crepuscolo Lappato
20x20
017



Alba Oro Lappato
20x20
232



Crepuscolo Oro Lappato
20x20
232

Gamma complementi / Complements range



Listello metal
2,5x60 - 3 pezzi
327



Logo inox su ottone
2,5x2,5 - 3 pezzi
328



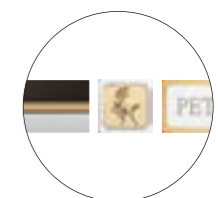
Logo ottone su cromo
2,5x2,5 - 3 pezzi
328



Firma inox su ottone
2,5x7,5 - 3 pezzi
334



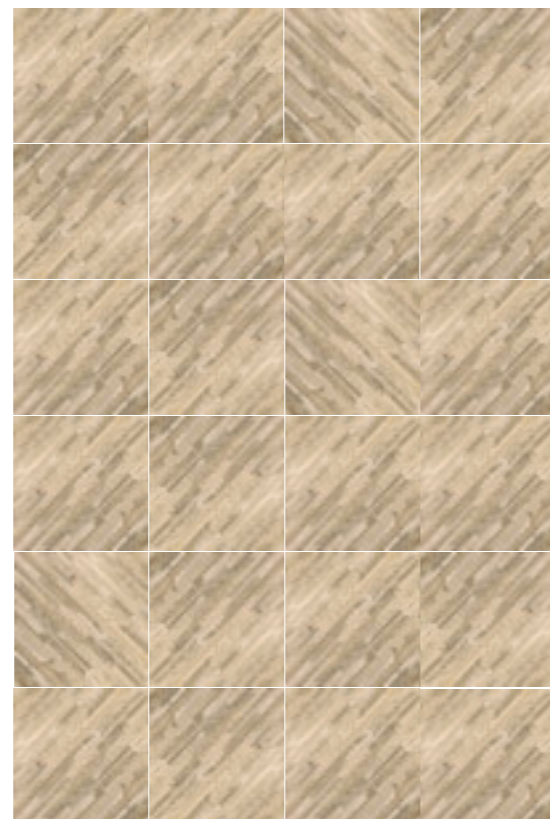
Firma ottone su cromo
2,5x7,5 - 3 pezzi
334



Modalità di posa / Laying possibilities



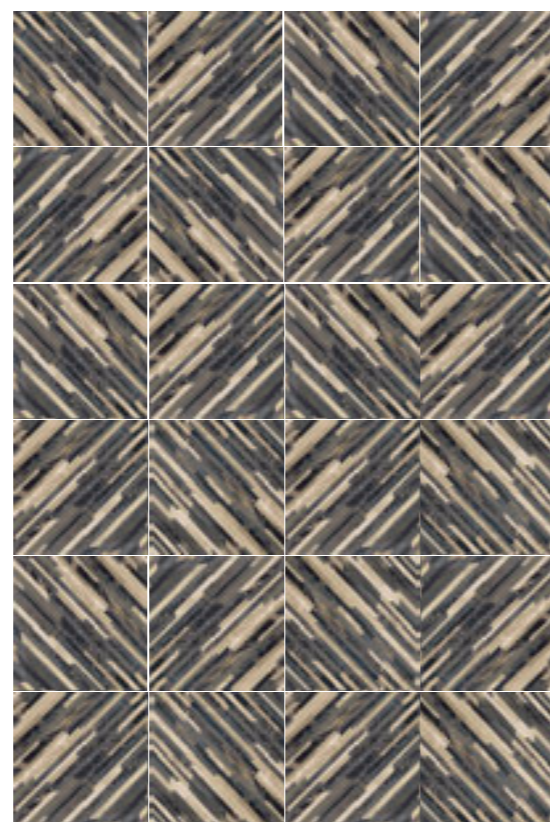
Alba
60x60 cm



Alba
20x20 cm



Crepuscolo
60x60 cm



Crepuscolo
20x20 cm

INTRECCIO

Gamma colori / Available colors



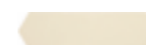
Esagona ghiaccio
20x23
006



Esagona bianco
20x23
006



Losanga ghiaccio
3,7x13,5
051



Losanga bianco
3,7x13,5
051



Losanga grigio seta
3,7x13,5
051



Losanga grigio visone
3,7x13,5
051



Losanga blu reale
3,7x13,5
051



Losanga bordeaux
3,7x13,5
051



Losanga nero
3,7x13,5
051



Esagona bianco con losanga grigio seta

Per 1 m2

Per 1 Sqm
71% Esagona
29% Losanga

Posa Esagona + Losanga: 21 Esagone + 63 Losanghe
Laying Esagona+Losanga

Posa solo Esagona: 29 Esagone
Laying Esagona only

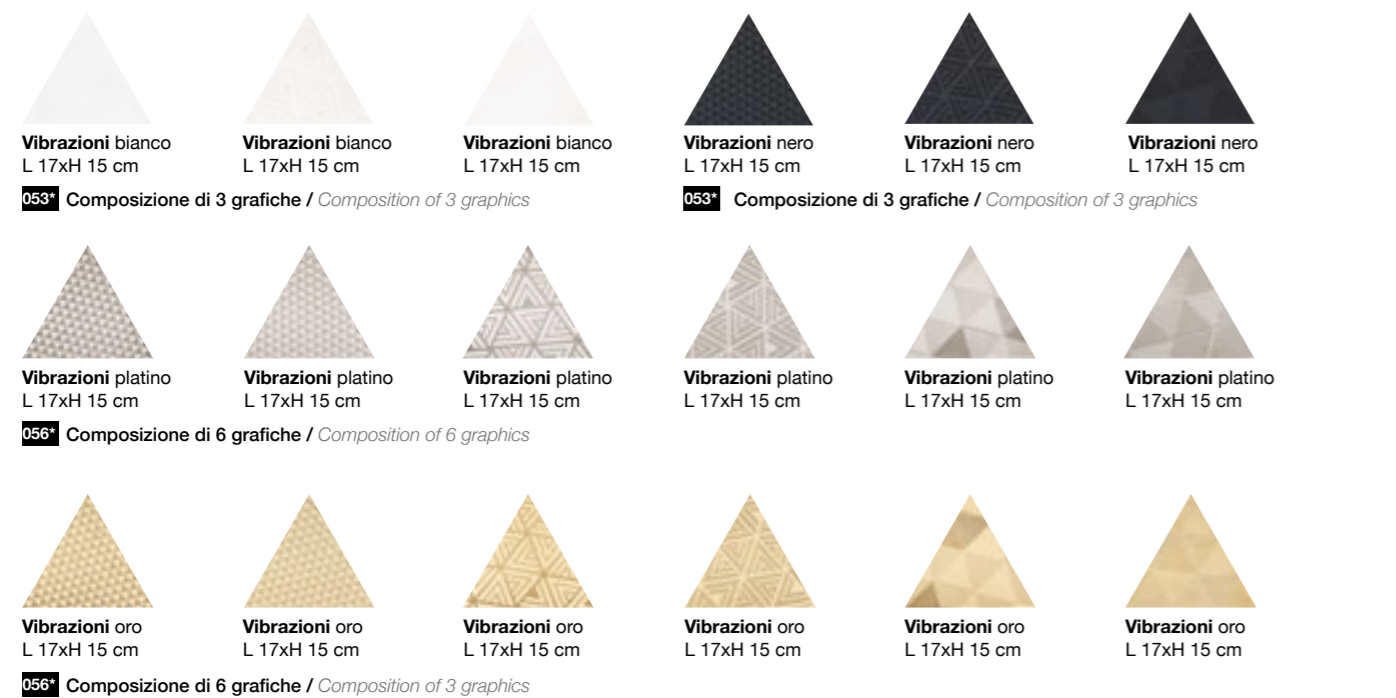
Posa solo Losanga: 213 Losanga
Laying Losanga only

TRIANGOLO

Gamma colori / Available colors



Gamma decori / Decor range



* vendibile a scatole complete contenenti tutte le opzioni di grafiche. / Sold in complete boxes containing all the graphics options.
Possono esserci differenze di tono tra i fondi e i decori. / There may be slight shades differences between decors and plain tiles.

Possono esserci differenze di tono tra i fondi e i decori. / There may be slight shades differences between decors and plain tiles.

TRAMA D'AUTORE

Gamma colori / Available colors



Trama d'autore bianco
60x60 cm

019



Trama d'autore grigio
60x60 cm

019



Trama d'autore nero
60x60 cm

019

SARTORIA

Gamma decori / Decor range



Geometria A bianco
50x100 cm

068



Geometria B bianco
50x100 cm

068



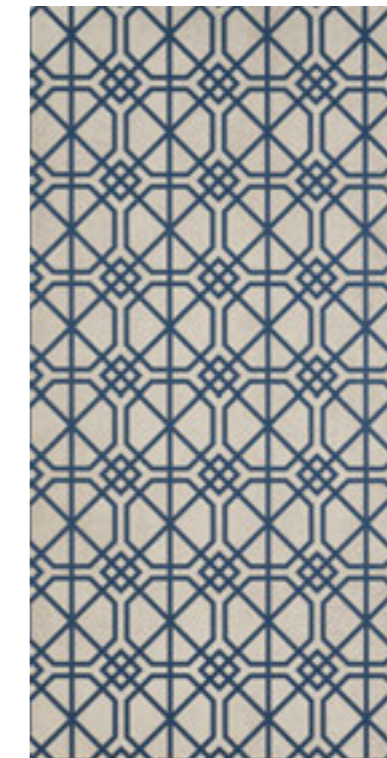
Geometria A bianco
50x100 cm

068



Geometria A blu
50x100 cm

068



Geometria B blu
50x100 cm

068



Geometria A blu
50x100 cm

068

Questi prodotti sono realizzati con tecniche artigianali. Leggere imperfezioni e differenze di tonalità sono caratteristiche nonché garanzia di una autentica realizzazione artistica. /
These products are made with artisanal processing. Slight imperfections and nuances differences are typical of the product and guarantee of its authenticity.



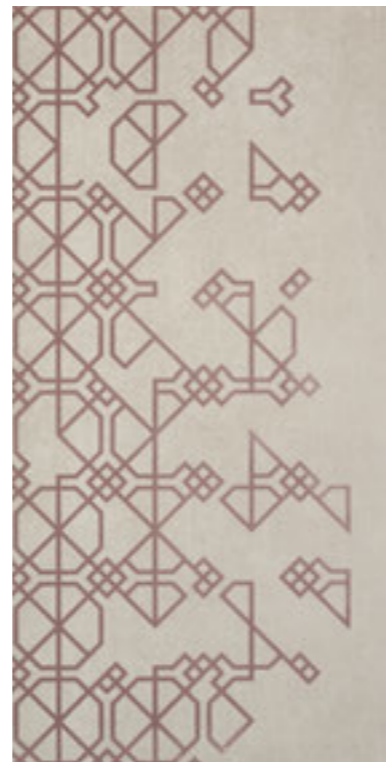
Geometria A marsala
50x100 cm

068



Geometria B marsala
50x100 cm

068



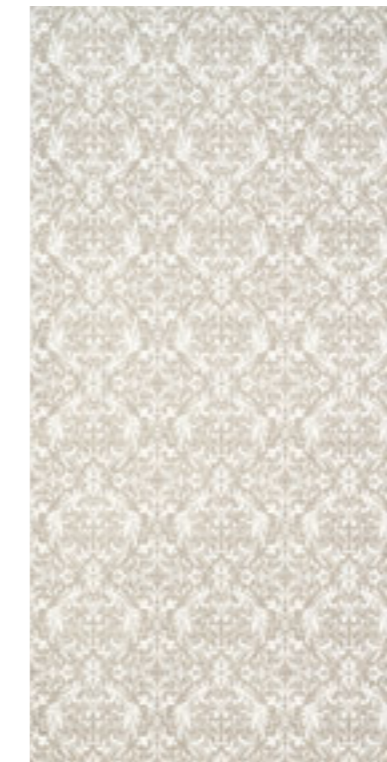
Geometria A marsala
50x100 cm

068



Damasco A bianco
50x100 cm

068



Damasco B bianco
50x100 cm

068



Damasco A bianco
50x100 cm

068

Su richiesta / On demand



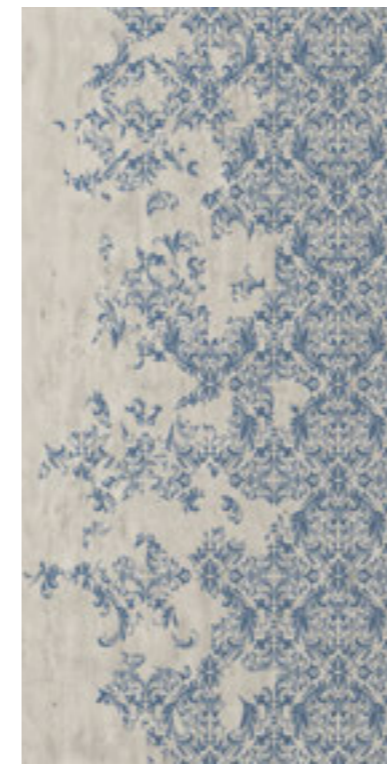
Geometria B oro
50x100 cm

071



Geometria B platino
50x100 cm

072



Damasco A blu
50x100 cm

068



Damasco B blu
50x100 cm

068



Damasco A blu
50x100 cm

068

Gamma complementi / Complements range



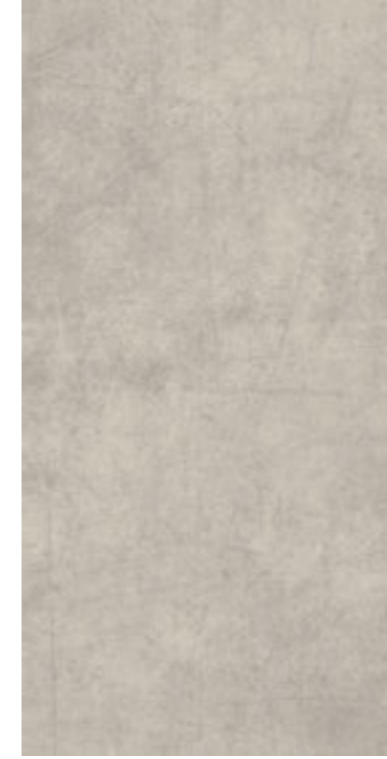
Damasco A marsala
50x100 cm
068



Damasco B marsala
50x100 cm
068



Damasco A marsala
50x100 cm
068



Finitura intonaco
50x100 cm
066

***Raccordo jolly**
0,7x100 cm
815



Finitura intonaco
50x50 cm
066



Battiscopa
12x50 cm
233



Angolo battiscopa
1,5x12 cm
233



Capitello
5,5x50 cm
234



Angolo capitello
1,5x5,5 cm
234

Su richiesta / On demand



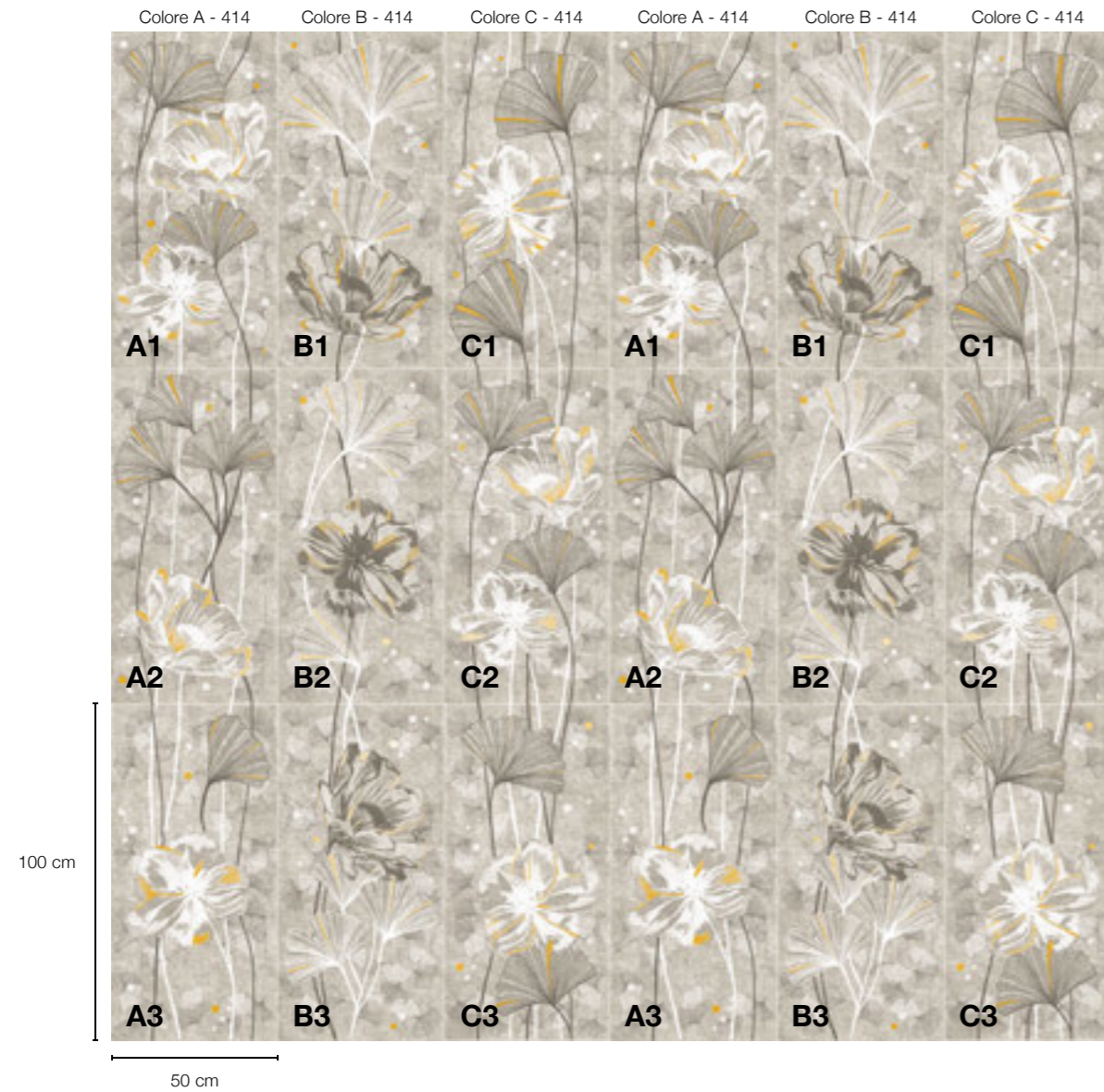
Damasco B oro
50x100 cm
071



Damasco B platino
50x100 cm
072

* In alluminio verniciato venduto in composizione di 2 pezzi (tot. 200 cm) / painted aluminum sold as a composition of 2 pieces (tot. 200 cm)

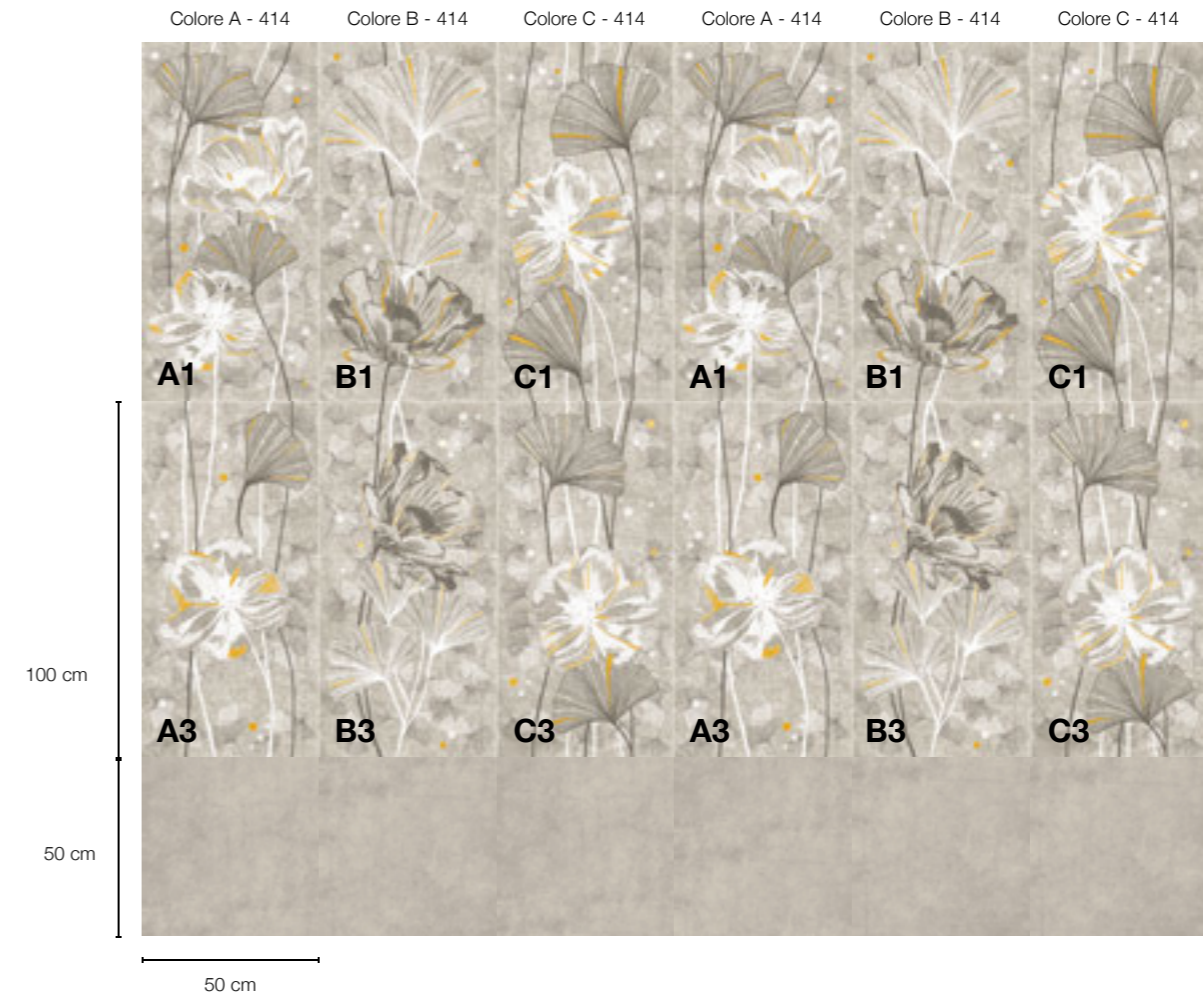
Esempi di pannelli modulari / Examples of modular panels



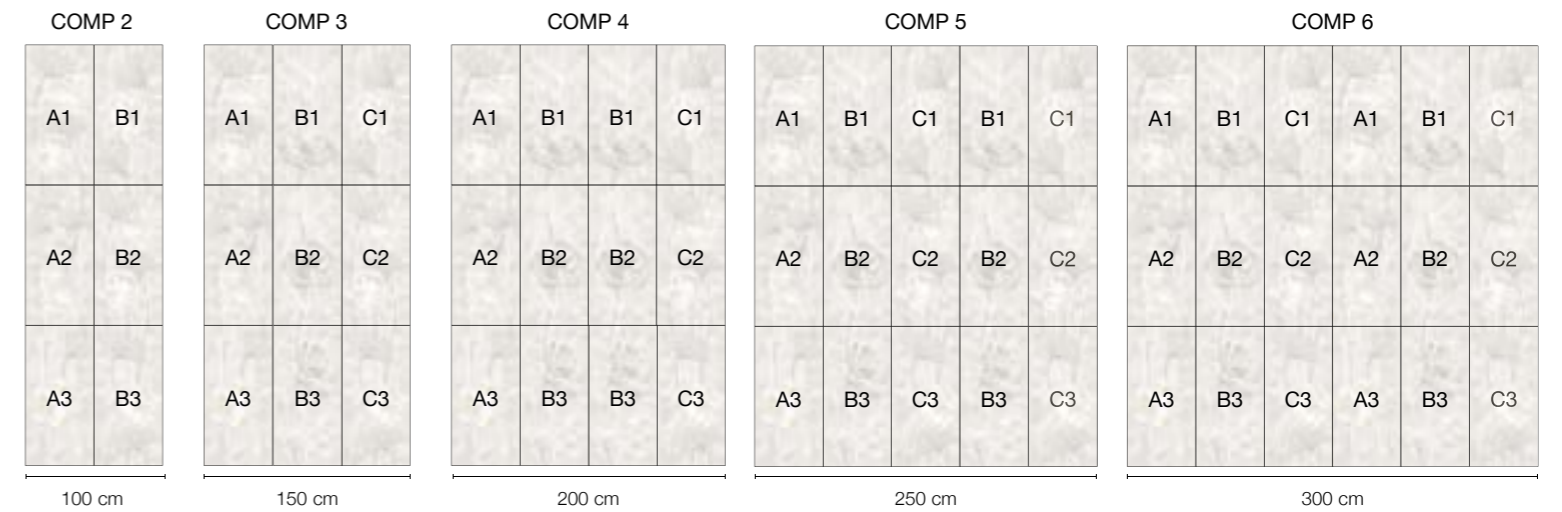
Esempio di pannello modulare con Ginko 50x100 / Example of modular panel with Ginko 50x100 cm

073

Decorazione componibile: posa libera in orizzontale; posa secondo matrice dei singoli pezzi (A - B - C) in verticale (vedi esempi). / Modular decoration: randomly laying horizontally; A - B - C matrix to observe for the vertical laying (see the examples).



Esempio di pannello modulare composto da Ginko 50x100 e fondo intonaco 50x50 / Example of modular panel with Ginko 50x100 cm and plaster base 50x50



Concept & Copywriting — Marketing Petraccer's
Graphic Design — Shootup Studio
Photos — Archivio Petraccer's
Printing — Grafiche Pioppi

Tutti i diritti riservati, vietata la riproduzione anche parziale. / All rights reserved. Any reproduction, even partial, is forbidden.

Settembre 2020

www.petracer.it