

bas-relief

mutina + patricia urquiola

"Dopo Déchirer ci è rimasta la voglia di
approfondire i temi del rilievo e della
crepa scavata con un grafismo più severo e
meno romantico, da questa ricerca,
grazie allo splendido lavoro di squadra
tra Mutina, e tutto lo staff
del mio studio, è nata Bas-Relief."

"After Déchirer, we were still eager to
explore the theme of the relief and of
the crack excavated with a more austere
and less romantic sign; finally, from this
research, Bas-Relief was born, thanks to
the wonderful team work between Mutina
and all my staff."

Patricia Urquiola



patricia urquiola

"Professionalmente nasco in Italia, da figure di maestri come Bruno Munari, padre intellettuale della scuola milanese. Però io mi considero molto spagnola: una asturiana di discendenza basca", così si definisce l'architetto e designer nata a Oviedo nel 1961 con una formazione accademica al Politecnico di Madrid e di Milano. Nel capoluogo lombardo ha lavorato con Vico Magistretti e Achille Castiglioni prima di aprirvi nel 2001 il proprio studio. A progetti di product design per le maggiori aziende internazionali - da Alessi a B&B Italia, Moroso, DePadova, Rosenthal, Axor, per non citarne che alcune - alterna quelli per architetture residenziali, alberghi, showroom. Numerosi i riconoscimenti internazionali: Wallpaper Design Awards nel 2006; Elle Decoration International Design Award, Designer of the Year per la prima volta nel 2003 e molte altre volte ancora negli anni successivi, tra gli altri, nel 2009, proprio per la collezione Déchirer di Mutina. Le sue creazioni, tra le quali anche Déchirer di Mutina, sono state inoltre selezionate per l'ADI Design Index e The International Design Yearbook. Nel 2011 riceve il prestigioso premio del governo spagnolo Medalla de Oro al Mérito en las Bellas Artes 2010.

"My professional career began in Italy, influenced by towering figures such as Bruno Munari, the intellectual founding father of the Milan school. However, I consider myself very much a Spaniard, or rather an Asturian of Basque descent". This is how Patricia defines herself. Born in Oviedo in 1961, she trained at the Polytechnic Universities of Madrid and Milan. In Milan she worked with Vico Magistretti and Achille Castiglioni before opening her own studio there in 2001. She alternates product design projects for major international companies - from Alessi to B&B Italia, Moroso, DePadova, Rosenthal and Axor, to mention but a few - with architecture projects for private homes, hotels and showrooms. Patricia's work has earned her numerous international awards: the Wallpaper Design Awards in 2006, Elle Decoration International Design Award, Designer of the Year for the first time in 2003 and several times also in the following years, as in 2009 with Mutina Déchirer collection. Her creations, among which Déchirer, have been also selected for ADI Design Index and The International Design Yearbook. In 2011 receives the prestigious award of the Spanish Government Medalla de Oro al Mérito en las Bellas Artes 2010.

Una collezione prodotta artigianalmente dove il tema del bassorilievo è proposto con diverse varianti e profondità. Composta da tre pattern da rivestimento in formato 18·54 cm ottenuti per trafilatura e da una base da pavimento in formato 26,8·18 cm, Bas-Relief viene declinata in toni naturali e neutri, utilizzati in chiave innovativa.

In this handmade collection the theme of the bas-relief is proposed with several versions and depths. Composed by 3 patterns just for walls in size 18·54 cm, obtained by extrusion, and by a floor base in the size 26,8·18 cm., Bas-Relief is declined in natural and neutral shades, applied in an innovative way.

this is ... bas-relief





bas-relief code cipria 26.8.18





bas-relief code bianco 26,8.18

bas-relief code nero 26,8.18 - bas-relief garland nero 18.54



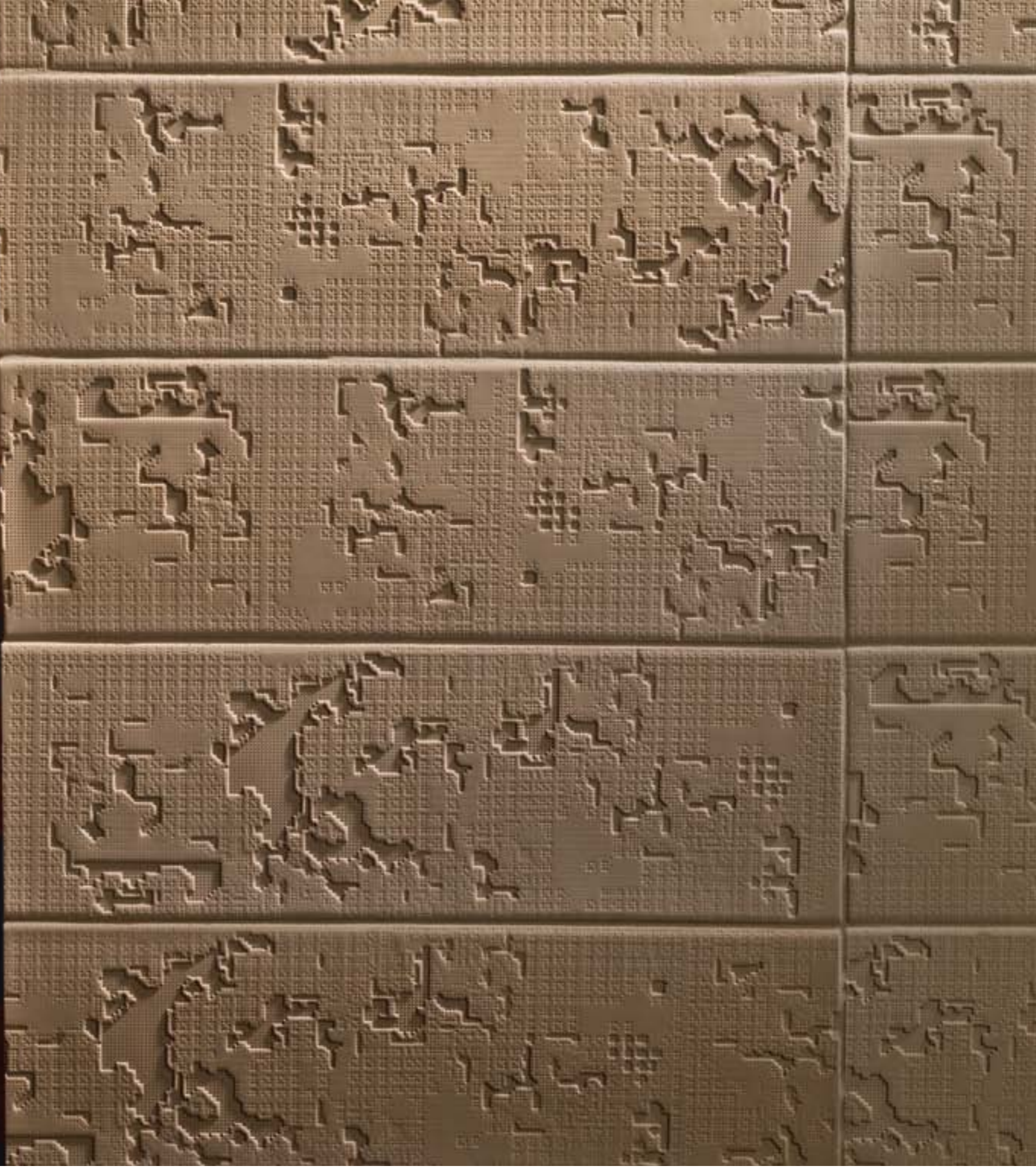


bas-relief code nero 26,8.18 - bas-relief garland nero 18.54



bas-relief cloud cipria 18.54





bas-relief cloud cipria 18.54



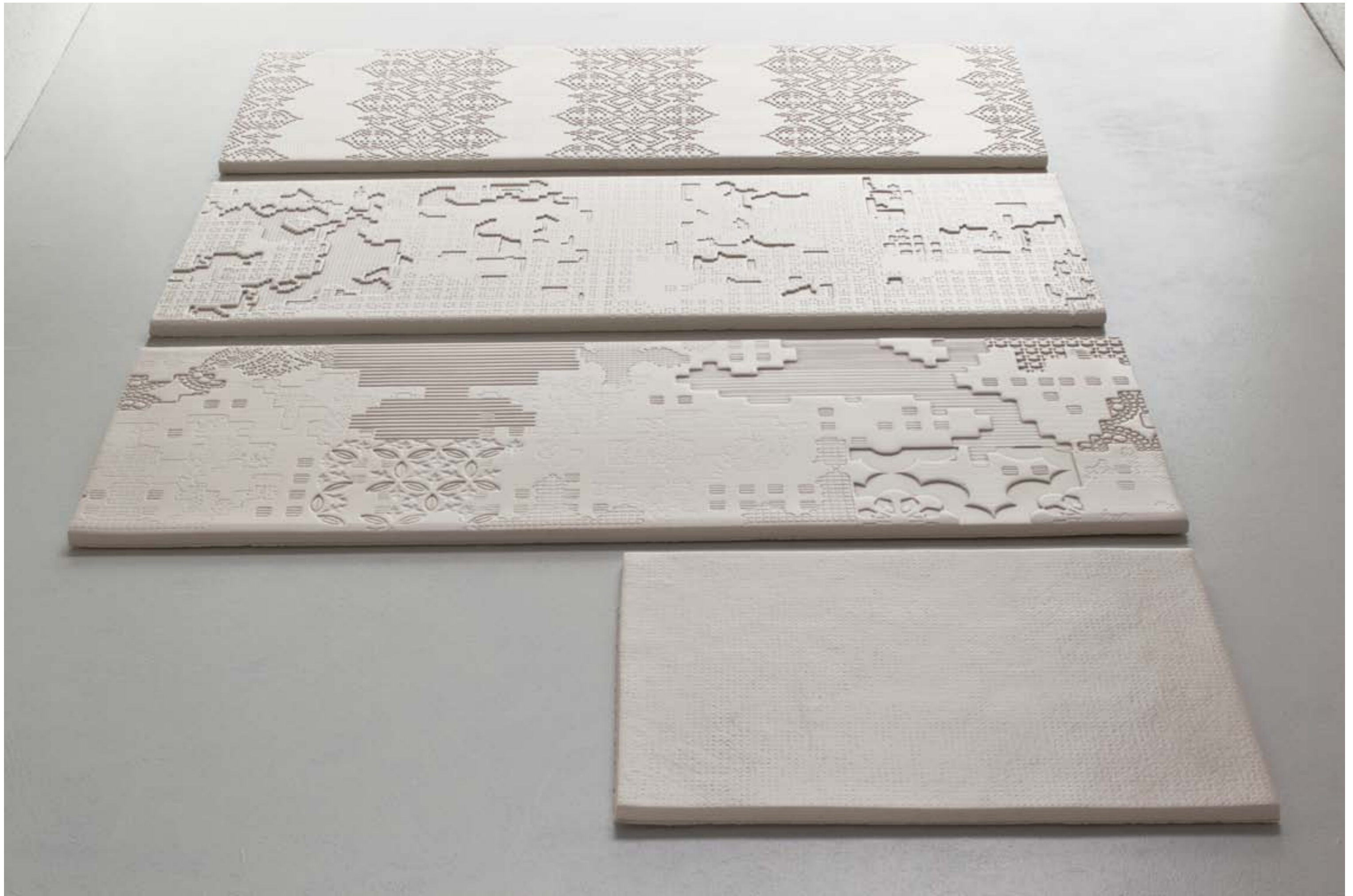
bas-relief cloud nero 18.54



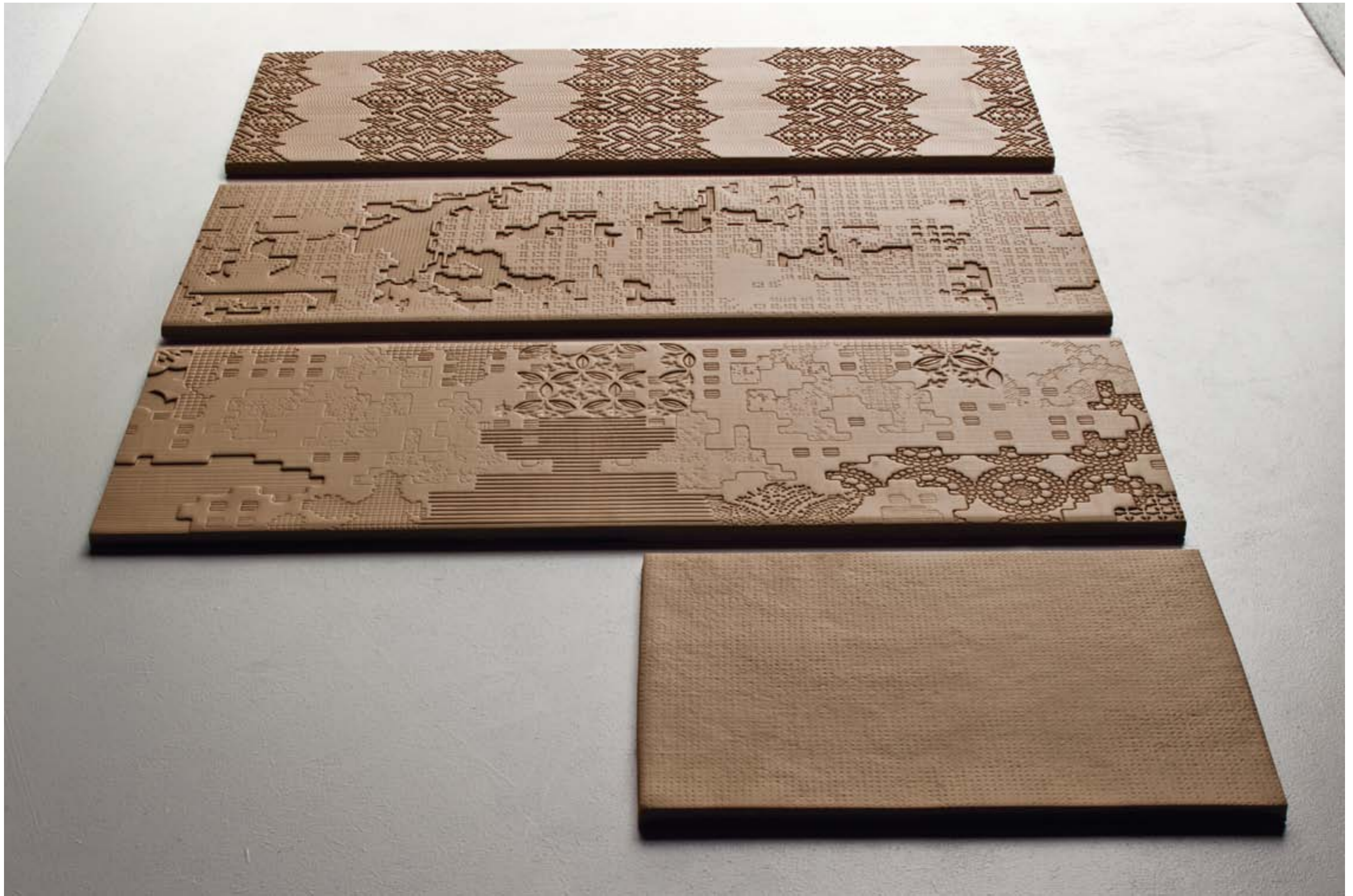


Declinati in bianco, cipria e nero i pattern di Bas-Relief sono quattro: CODE, dalla texture sofisticata e severa. La rigidità trova applicazione nel movimento che si ripete come un codice sulla superficie. Dettagli marcatamente in rilievo per PATCHWORK, mix di motivi che, per sovrapposizione, creano un disegno in continua evoluzione mai ripetitivo. GARLAND, elemento floreale rivisitato in chiave contemporanea e digitale. La finitura della superficie raggiunge diverse profondità che restituiscono un effetto chiaroscurale pronunciato. CLOUD, aereo e leggero come una nuvola, cattura le bolle d'aria in superficie e le fissa in un disegno astratto e continuo.

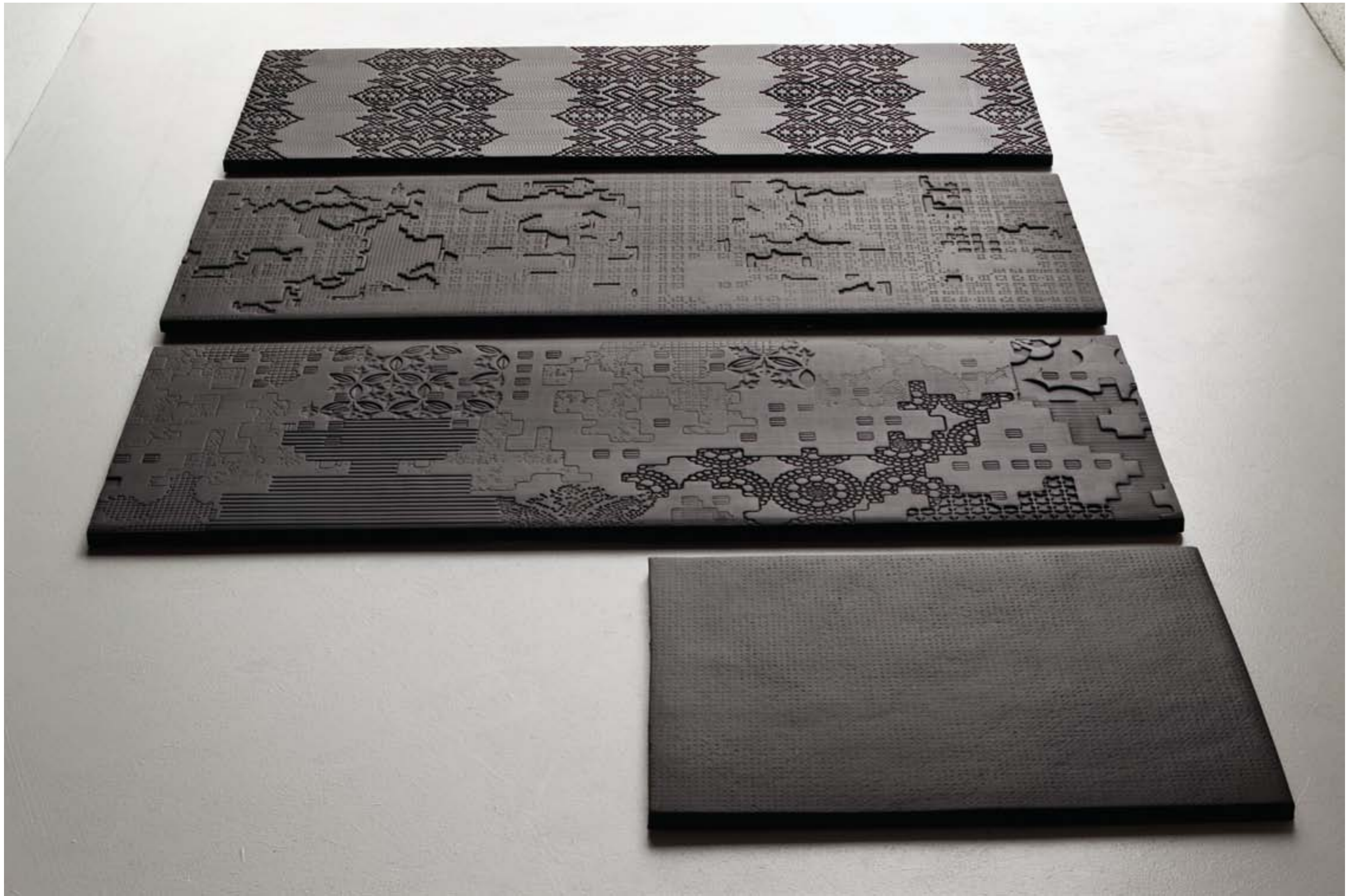
Declined in bianco, cipria and nero, four are the patterns of the collection: CODE the texture is austere and refined. The severity is expressed through the movement which repeats itself on the surface as a code. PATCHWORK the raised and overlapped details of the patchwork pattern create a design, which is constantly evolving and never repetitive. GARLAND the flower element is revised with a contemporary and digital attitude. The finishing of the surface reaches different depths and heights, which create an articulated chiaroscuro effect. CLOUD this airy and light pattern captures the air bubbles on the surface and fixes them in a abstract and constant design.



bas-relief bianco



bas-relief cipria



bas-relief nero

textures and colours
sizes
technical features
packing

this is ... bas-relief

☐☐ bas-relief colours and textures - bianco

cloud bianco



garland bianco



patchwork bianco



code bianco



☐ bas-relief colours and textures - cipria

cloud cipria



garland cipria



patchwork cipria



code cipria



cloud nero



garland nero



patchwork nero



code nero



bas-relief sizes

design Patricia Urquiola 2010

production artisanal

material impasto di argille in gres porcellanato traflato - porcelain clays artisanally extruded

features questo materiale viene realizzato artigianalmente per cui le variazioni di colore, di tonalità e di dimensioni sono qualità intrinseche del manufatto - colour, shade and size variations are intrinsic properties of this hand made product

thickness 9mm

*misure nominali - nominal sizes

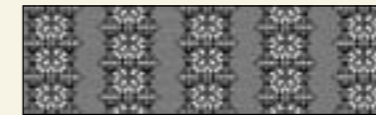
walls

sizes 18.54 * 7".21"



patchwork

Le leggere differenze nel disegno tra pezzi dello stesso pattern sono volute per ottenere una posa mai ripetitiva. The slight differences in the pattern among the pieces are intentional to obtain a never repetitive laying effect.



garland



cloud

Le leggere differenze nel disegno tra pezzi dello stesso pattern sono volute per ottenere una posa mai ripetitiva. The slight differences in the pattern among the pieces are intentional to obtain a never repetitive laying effect.

floors + walls

sizes 26,8.18 * 10".7"



code



V1
variazione uniforme
uniform variation

bas-relief technical features/ packing

norma standard	caratteristiche features	valore prescritto value required	bas-relief
ISO 10545/3	assorbimento d'acqua water absorption	E ≤ 3%	0,07%
ASTM C373			0,07%
ISO 10545/6	resistenza all'abrasione profonda deep scratch resistance	275 mm ³ max	274,4 mm ³
ASTM C501			
ISO 10545/9	resistenza agli sbalzi termici resistance to thermal shock	nessuna alterazione visibile no visible alteration	resiste resistant
ASTM C484		unaffected	unaffected
ISO 10545/12	resistenza al gelo frost resistance	nessuna alterazione visibile no visible alteration	resiste resistant
ASTM C1026		unaffected	unaffected
ISO 10545/13	resistenza agli attacchi chimici resistance to chemical attacks	nessuna alterazione visibil no visible alteration	resiste resistant
ASTM C650		unaffected	unaffected
ISO 10545/14	resistenza alle macchie stains resistance	classe 3 min.	classe 5
DIN 51130 - 04	scivolosità anti-slip	valori medi 6° ÷ 10° 10° ÷ 19° 19° ÷ 27° 27° ÷ 35° >35°	R9 R10 R11 R12 R13 Code R11
BCRA D.M. NR. 236 DEL 14/06/89 ASTM 1028		>0,40	dry neolite Code 0,78μ wet neolite Code 0,72μ

formato size	pz-mq pcs-sqm	pz-scat. pcs-box	mq-scat. sqm-box	scat.-pal. box-pal.	kg-scat. kg-box	kg-pal. kg-pal.	mq-pal sqms-pal
18-54	10,29	10	0,97	45	19,20	864	43,65
26,8-18	20,73	20	0,97	45	18	810	43,65



credits

art direction Patricia Urquiola
photos Alessandro Paderni/EYE studio
concept & styling Simona Bernardi
text Laura Maggi

thanks to:

Agape
Alessi
B&B Italia
Davide Groppi

printed and bound in Italy, February 2012
Mutina all rights reserved under international
copyright conventions

Questo catalogo è stato stampato su carta certificata FSC.
Il marchio FSC assicura che le materie prime utilizzate
derivano da foreste gestite in modo sostenibile.

This catalogue has been printed on FSC certified paper.
The FSC label ensures that the forest products
used are from responsibly harvested and verified sources.

MU
TINA
A[®]

CERAMICHE
&
DESIGN

CERAMICHE
MUTINA SRL
Via Ghiarola Nuova 16
41042 Fiorano MO
Italia
+ 39 0536 812800 T
+ 39 0536 812808 F
mutina.it
