

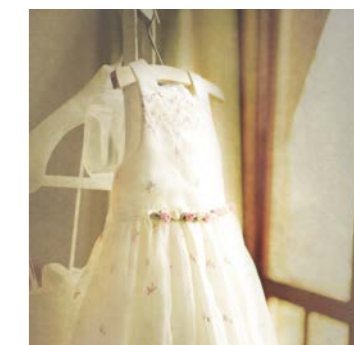


anthea

mood
board

anthea

Un ampio ventaglio di carte da parati...
An extensive range of wallpapers...



INDICAZIONI D'USO

indications for use
instructions d'utilisation
anwendungsbereich
indicaciones de uso
указания по использованию
upute o korištenju
使用说明



PAVIMENTO

floor tiles
sol
boden
piso
Пол
Podovi
地板



RIVESTIMENTO

wall tiles
revêtement
wand
revestimiento
облицовка
zidovi
墙面

DESTINAZIONI D'USO

suggested applications
destination
anwendungsbereich
lugar de empleo
предназначение
krajnja namjena
用途



ABITAZIONE

domestic purpose
habitation
wohnbereich
habitación
жилое помещение
stanovanje
住宅

FINITURA

finish
finition
Oberfläche
acabado
отделка
obrađenost
终加工



NATURALE

natural
naturel
natur
matt
Природный
Prirodne
自然式

STRUTTURA

structure
structuré
Struktur
estructura
структура
struktura
结构



LISCIO

smooth
lisse
glatt
liso
гладкий
glatko
光滑



STRUTTURATO

slate cut
structuré
strukturiert
estructurado
Структурированный
Strukturirane
结构式

ASPETTO SUPERFICIALE

surface look
aspect superficiel
Aussehen der Oberfläche
aspecto superficial
внешний вид
izgled površine
表面外观



OPACO

matt
mat
matt
opaco
матовый
mat
亚光

BORDO

edge
bord
rand
borde
кромка
rub
边缘



DRITTO

straight
droit
gerade
derecho
прямой
ravne
直线型



RETTIFICATO MONOCALIBRO

monocaliber, rectified
rectifié monocalibre
rectifiziert monokaliber
rectificado monocalibre
Ректифицированный монокалнбр
Retificirane monokalibarske
单尺寸研磨式

STONALIZZAZIONE

shade variation
variation de nuances
schattierung
destonalización
Разброс цветового тона
Gradacija
石质化



V1

anthea



30x60
12"x24"

45x45
18"x18"

BICOTTURA

Double fired tiles
Bicuisson
Zweibrandfliesen
Bicocción
Бикоттура
Dvokratno paljenje
二次烧制

GRES PORCELLANATO

Porcelain tiles
Grès cérame
Glasiertes Feinsteinzeug
Porcelánico
Нерамогранит
глазурованный
Porculansko-kamene pločice
上釉仿石瓷砖

MADE IN ITALY
PRODOTTO ESCLUSIVAMENTE IN ITALIA





ANTHEA 1 36W

ANTHEA 36W

ANTHEA 45W

B.ANTHEA 2W

B.ANTHEA 5W

COFFER 1 36W

Z.ANTHEA W



anthea

ANTHEA 1 36W

ANTHEA 36W

ANTHEA 45W

B.ANTHA 2W

B.ANTHA 5W

COFFER 1 36W

Z.ANTHA W





ANTHEA 2 36A1

ANTHEA 45A

B.ANTHEA 2A

B.ANTHEA 5A

COFFER 36A

Z.ANTHEA A



anthea

ANTHEA 36A

ANTHEA 45A

B.ANTHEA 2A

B.ANTHEA 5A

GIGLIO A1

GIGLIO2 A1

L.GIGLIO A





ANTHEA 36G

ANTHEA 36W

ANTHEA 45G

B.ANTHEA 2W

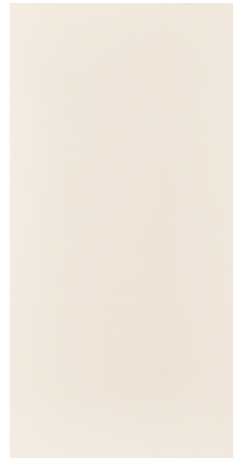
L.LIVILLA W

LIVILLA W

LIVILLA 1 W

Z.LIVILLA W





ANTHEA 36A
30x60 - 12"x24"



COFFER 36A
30x60 - 12"x24"



GIGLIO A1
30x60 - 12"x24"



ANTHEA 2 36A1
30x60 - 12"x24"



ANTHEA 36TO
30x60 - 12"x24"



COFFER 36TO
30x60 - 12"x24"



ANTHEA 2 36TO1
30x60 - 12"x24"



B.ANTHEA 2A
2x30 - 0.8"x12"



B.ANTHEA 5A
5x30 - 2"x12"



L.GIGLIO A
4x30 - 1.6"x12"



L.ANTHEA A MIX
10x30 - 4"x12"



B.ANTHEA 2TO
2x30 - 0.8"x12"



B.ANTHEA 5TO
5x30 - 2"x12"



L.ANTHEA TO MIX
10x30 - 4"x12"



ANTHEA 1 36A
30x60 - 12"x24"



COFFER 1 36A
30x60 - 12"x24"



GIGLIO1 A1
30x60 - 12"x24"



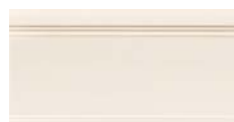
GIGLIO2 A1
30x60 - 12"x24"



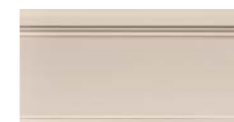
ANTHEA 1 36TO
30x60 - 12"x24"



COFFER 1 36TO
30x60 - 12"x24"



Z.ANTHEA A
15x30 - 6"x12"



Z.ANTHEA TO
15x30 - 6"x12"



ANTHEA 36W
30x60 - 12"x24"



COFFER 36W
30x60 - 12"x24"



GIGLIO W1
30x60 - 12"x24"



ANTHEA 2 36W1
30x60 - 12"x24"



ANTHEA 36G
30x60 - 12"x24"



COFFER 36G
30x60 - 12"x24"



ANTHEA 2 36G1
30x60 - 12"x24"



B.ANTHEA 2W
2x30 - 0.8"x12"



B.ANTHEA 5W
5x30 - 2"x12"



L.GIGLIO W
4x30 - 1.6"x12"



L.ANTHEA W MIX
10x30 - 4"x12"



B.ANTHEA 2G
2x30 - 0.8"x12"



B.ANTHEA 5G
5x30 - 2"x12"



L.ANTHEA G MIX
10x30 - 4"x12"



ANTHEA 1 36W
30x60 - 12"x24"



COFFER 1 36W
30x60 - 12"x24"



GIGLIO1 W1
30x60 - 12"x24"



GIGLIO2 W1
30x60 - 12"x24"



ANTHEA 1 36G
30x60 - 12"x24"



COFFER 1 36G
30x60 - 12"x24"



A.LIVILLA W
8x8 - 3.1"x3.1"



L.LIVILLA W
8x25 - 3.1"x10"



LIVILLA W
25x25 - 10"x10"



Z.ANTHEA W
15x30 - 6"x12"



Z.ANTHEA G
15x30 - 6"x12"



LIVILLA 1 W
25x28x35 - 10"x11" x13.7"



Z.LIVILLA W
15x25 - 6"x10"



ANTHEA 45A
45x45 - 18"x18"

ANTHEA 45TO
45x45 - 18"x18"

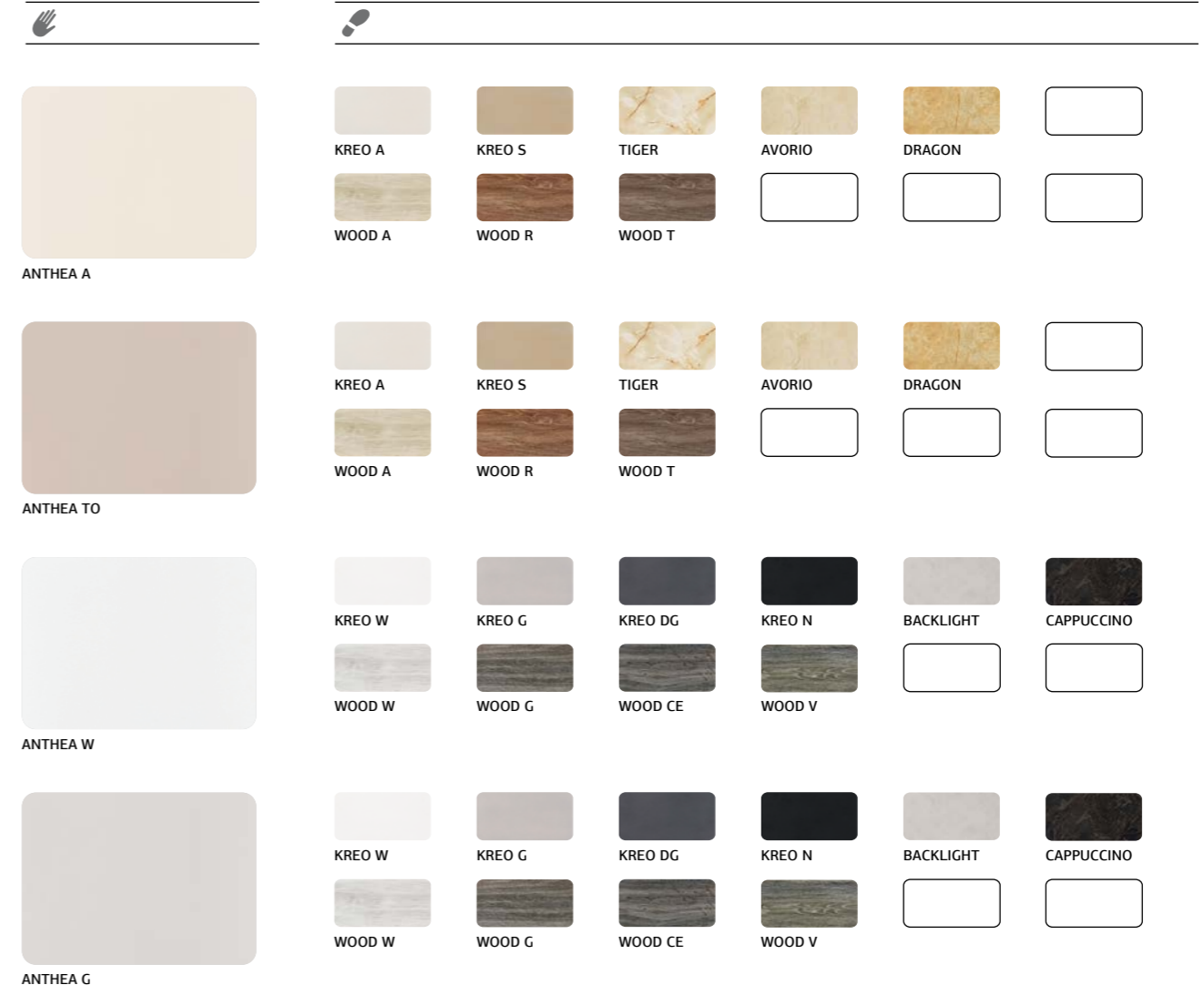
ANTHEA 45W
45x45 - 18"x18"

ANTHEA 45G
45x45 - 18"x18"



	30x60 12"x24" 9.8 ㄨ	45x45 18"x18" 9.5 ㄨ	30x60 12"x24"	15x30 6"x12"	10x30 4"x12"	5x30 2"x12"	4x30 1.6"x12"	2x30 0.8"x12"	8x8 3.1"x3.1"	8x25 3.1"x10"	25x28x35 10"x11"x13.7"	25x25 10"x10"	15x25 6"x10"
A	ANTHEA 36A	ANTHEA 45A	ANTHEA 1 36A ANTHEA 2 36A1 COFFER 36A COFFER1 36A GIGLIO A1 GIGLIO1 A1 GIGLIO2 A1	ZANTHEA A	LANTHEA A MIX	BANTHEA 5A	L.GIGLIO A	BANTHEA 2A					
TO	ANTHEA 36TO	ANTHEA 45TO	ANTHEA 1 36TO ANTHEA 2 36TO1 COFFER 36TO COFFER1 36TO	ZANTHEA TO	LANTHEA TO MIX	BANTHEA 5TO	L.GIGLIO A	BANTHEA 2TO					
W	ANTHEA 36W	ANTHEA 45W	ANTHEA 1 36W ANTHEA 2 36W1 COFFER 36W COFFER1 36W GIGLIO W1 GIGLIO1 W1 GIGLIO2 W1	ZANTHEA W	LANTHEA W MIX	BANTHEA 5W	L.GIGLIO W	BANTHEA 2W	ALIVILLA W	LLIVILLA W	LIVILLA 1 W	LIVILLA W	ZLIVILLA W
G	ANTHEA 36G	ANTHEA 45G	ANTHEA 1 36G ANTHEA 2 36G1 COFFER 36G COFFER1 36G	ZANTHEA G	LANTHEA G MIX	BANTHEA 5G	L.GIGLIO W	BANTHEA 2G					

Pavimenti coordinati Co-ordinated floors - Carreaux de sol coordonnés - Passende bodenfliessen - Pavimentos coordinados



CARATTERISTICHE TECNICHE SPECIFICHE

G = Gres porcellanato - Porcelain tiles - Grès cérame - Glasiertes Feinsteinzeug - Porcelánico - Керамогранит глазурованный - Porculansko-kamene pločice - 上釉仿石瓷磚

PROGETTO	TIP	ARTICOLO	PEI - ISO 10545 - 7	DIN 51130 (R)	DIN 51097 (A+B+C)	ASTM C1028/96		BOOT 3000 (DCOF)	BCR Rep.CEC 6/81		DM 14/6/89 n.236		UNI EN 1339:2005/ COR.2011ANNEX F
			CLASSE			n.a.	n.b.	g.b.	g.a.	g.b.	c.a.	g.b.	
ANTHEA	G	ANTHEA A	4					0,36					
		ANTHEA G	3					0,29					
		ANTHEA TO	3			> 0,6	> 0,6	0,32					
		ANTHEA W	5					0,36					

ECO

La natura e la tecnologia si fondono per dar vita a un nuovo concetto di ceramica che mette al centro il rapporto tra l'uomo e l'ambiente; un binomio inscindibile per il conseguimento consapevole dei principi di eco-efficienza aziendale ed eco-compatibilità ambientale sigillata importanti riconoscimenti.

Nature and technology combine to give birth to a new concept in ceramic tiles which places the relationship between man and the environment at the centre; an inseparable combination for the conscious achievement of eco-efficient corporate principles as well as those of environmental eco-compatibility, sealed with important recognitions.

La nature et la technologie se fondent pour donner naissance à un nouveau concept de céramique qui met au centre le rapport entre l'homme et l'environnement; un binôme indissociable pour que les principes d'éco-efficience de l'entreprise et d'éco-compatibilité environnementale une fois acquis soient reconnus par d'importants labels.

Natur und Technik verbinden sich, um ein neues Konzept der Keramik zu schaffen, in dessen Mitte die Beziehung zwischen Mensch und Umwelt steht; eine untrennbare Zweisamkeit für die bewusste Durchführung der Prinzipien der ökologischen Effizienz auf Firmenebene und der Umweltverträglichkeit, die durch wichtige Anerkennungen besiegelt sind.

La naturaleza y la tecnología se funden para dar vida a un nuevo concepto de cerámica que subraya la relación entre el hombre y el ambiente; un binomio inseparable para alcanzar los principios de eco-eficiencia empresarial y eco-compatibilidad ambiental sellado por importantes reconocimientos.

Природа и технология слились воедино для воплощения новой концепции в керамике, ставящей в центр отношение между человеком и окружающей средой; неразрывный симбиоз для сознательного достижения принципов эффективного природосбережения и экологической совместимости, скрепленных значительными признаниями.

Priroda i tehnologija se spajaju u rađanju novog koncepta keramike što se usredotočuje na odnos čovjeka i okoliša; nerazdvojna kombinacija za svjesno ostvarivanje načela ekološke učinkovitosti poduzeća i ekološke kompatibilnosti, potvrđena značajnim priznanjima.

自然与技术结合，带来全新的陶瓷理念，以人与自然的关系为中心，落实企业生态效率和环境兼容性原则，获得多项重要认证。





**COOPERATIVA
CERAMICA
D'IMOLA**

Cooperativa Ceramica d'Imola S.c.

Via V. Veneto, 13 - 40026 Imola BO, Italia
Tel. +39 0542 601601 - Fax +39 0542 31749
info@ccimola.it - ccimola.it

imolaceramica.it
info@imolaceramica.it

